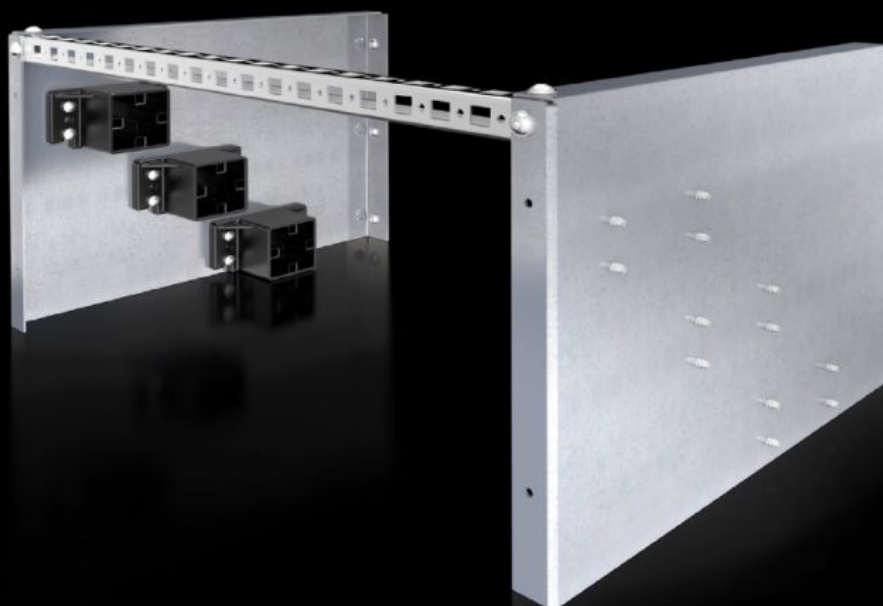


Rittal – The System.

Faster – better – everywhere.



SV 9660.980

Zasilanie kompaktowe

Stan: 04.07.2026 (Źródło: rittal.com/pl-pl)

ENCLOSURES

POWER DISTRIBUTION

CLIMATE CONTROL

IT INFRASTRUCTURE

SOFTWARE & SERVICES

FRIEDHELM LOH GROUP



SV 9660.980 - Zasilanie kompaktowe dla Maxi-PLS

Do zastosowań indywidualnych jako 3-biegunowy system szynowy z przyłączem kablowym, bezpośredni montaż na płycie lub szynie chassis.

Cechy

Nr kat.	SV 9660.980
Opis produktu	Do zastosowań indywidualnych jako 3-biegunowy system szynowy z przyłączem kablowym. Bezpośredni montaż na płycie montażowej lub na podstawie montażowej (chassis).
Materiał	Uchwyt czołowy: poliamid (PA 6) Płyta mocująca: blacha stalowa, ocynkowana Szyna montażowa: blacha stalowa, ocynkowana
Zakres dostawy	6 uchwytów czołowych 2 płyty mocujące do uchwytu czołowego 1 szyna montażowa 23 x 23 mm (długość 495 mm) Wraz z zestawem montażowym
Pasuje do szyn zbiorczych	Maxi-PLS 45 S/45
Opak.	1 szt.
Waga netto	5,221 kg
Masa brutto	5,7 kg
Numer taryfy celnej	85369001
ETIM 9	EC004592
ECLASS 8.0	27400613
Opis produktu	SV Zasilanie kompaktowe, dla szyn zbiorczych Maxi-PLS, (Maxi-PLS 1600/2000)

Aprobaty

Aprobaty

Wyjaśnienia

Deklaracja zgodności

Deklaracja zgodności UK