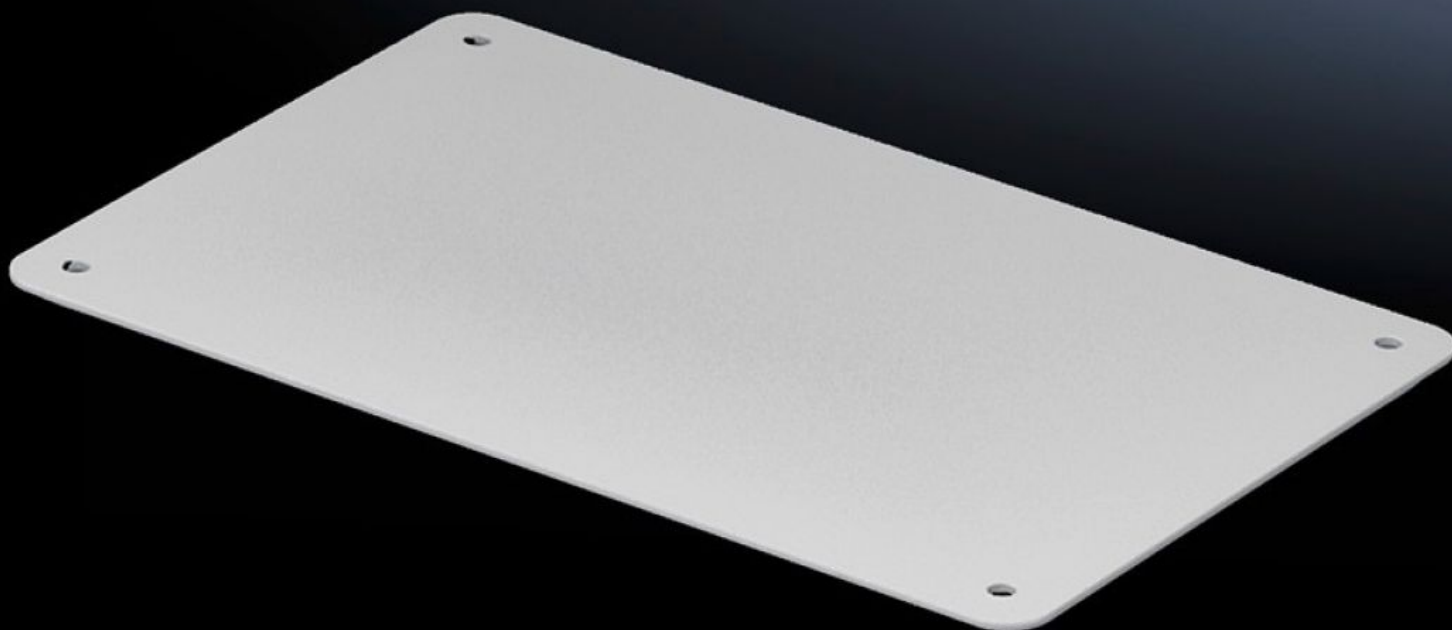


Rittal – The System.

Faster – better – everywhere.



SV 9665.785

**Kołnierzowa blacha przepustowa do
wprowadzania kabli**

Stan: 22.05.2026 (Źródło: rittal.com/pl-pl)

ENCLOSURES

POWER DISTRIBUTION

CLIMATE CONTROL

IT INFRASTRUCTURE

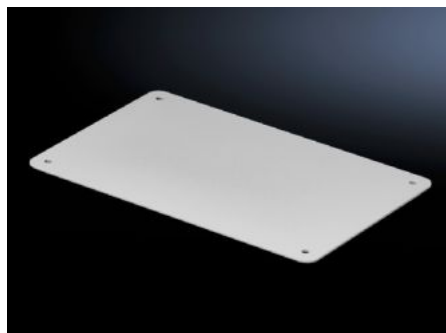
SOFTWARE & SERVICES

FRIEDHELM LOH GROUP



SV 9665.785 - Kołnierzowa blacha przepustowa do wprowadzania kabli do płyty dachowej

Płyty kołnierzowe do prowadzenia okablowania do blach dachowych, z wytłoczeniami metrycznymi, membranami uszczelniającymi i dławikami lub zamknięte.



Cechy

Nr kat.	SV 9665.785
Wersja	pełne
Opis produktu	Do łatwego i bezpiecznego prowadzenia kabli w części dachowej.
Materiał	Blacha stalowa, lakierowana
Kolor	RAL 7035
Zakres dostawy	Łącznie z uszczelnieniem
Wymiary	Szerokość: 250 mm Głębokość: 160 mm
Klasa ochrony IP wg IEC 60 529	IP 55
Opak.	4 szt.
Waga netto	2,388 kg
Masa brutto	2,645 kg
Numer taryfy celnej	73269098
ETIM 9	EC000211
ECLASS 8.0	27142421

Cechy

Opis produktu

SV Kołnierzowa blacha przepustowa do wprowadzania kabli,
zamknięta, blacha stalowa, lakierowana