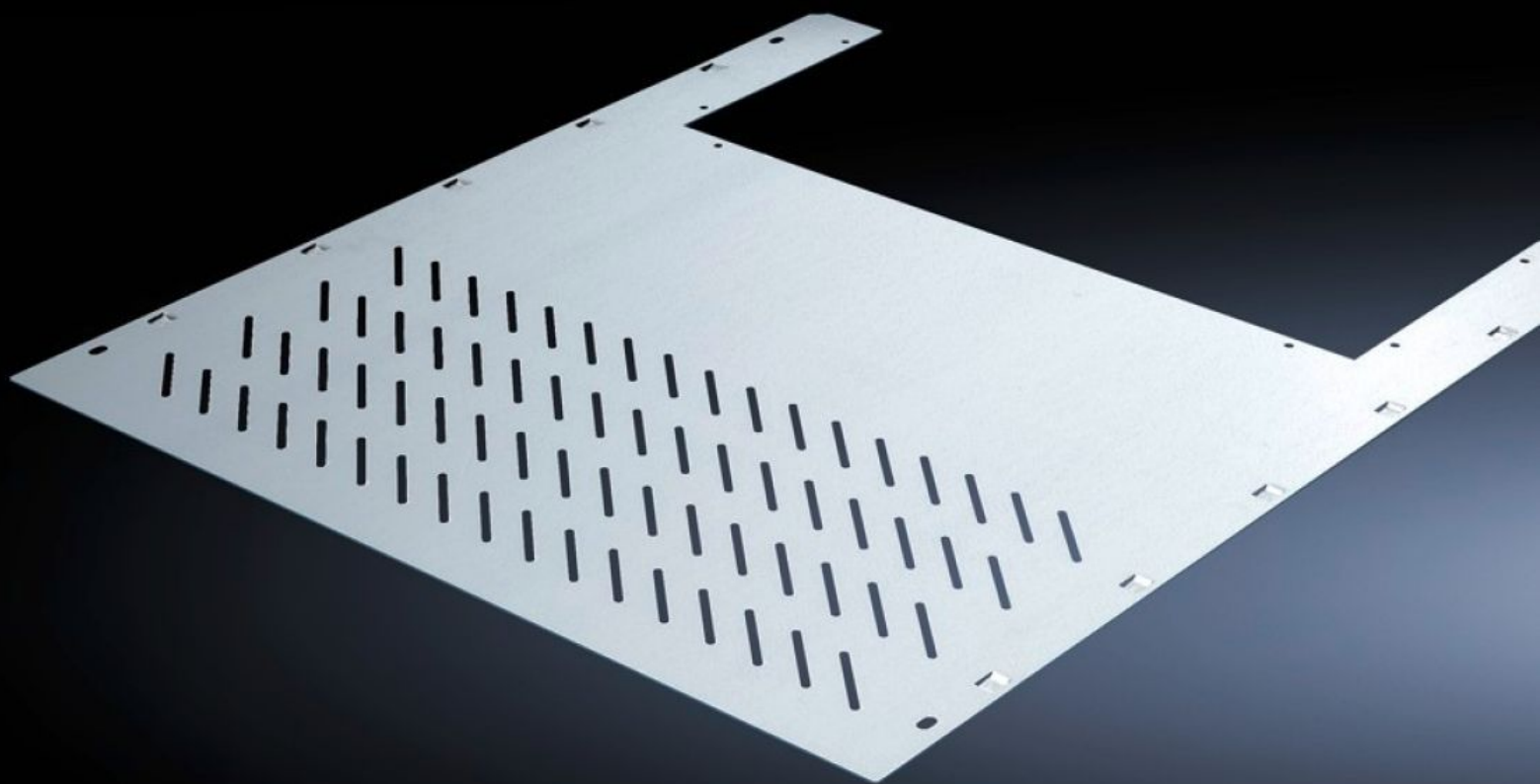


Rittal – The System.

Faster – better – everywhere.



SV 9673.438

Oddzielnik przestrzeni funkcjonalnej

Stan: 06.04.2026 (Źródło: rittal.com/pl-pl)

ENCLOSURES

POWER DISTRIBUTION

CLIMATE CONTROL

IT INFRASTRUCTURE

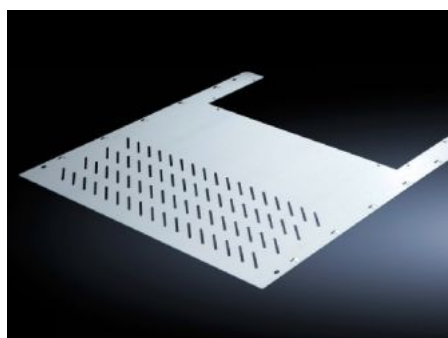
SOFTWARE & SERVICES

FRIEDHELM LOH GROUP



SV 9673.438 - Oddzielnik przestrzeni funkcyjnej z przeprowadzeniem dla pionowych systemów szyn zbiorczych

Do poziomego oddzielenia przestrzeni funkcjonalnych z pionowymi szynami zbiorczymi.



Cechy

Nr kat.	SV 9673.438
Wersja	Z otworem wentylacyjnym
Opis produktu	Do poziomego oddzielenia przestrzeni jednostek funkcyjnych z pionowymi szynami zbiorczymi. W kombinacji z modułami ściany bocznej dzieli przestrzeń do zabudowy zgodnie z formą separacji 3 lub 4.
Materiał	Blacha stalowa, 1,25 mm
Powierzchnia	Ocynkowana
Wycięcie montażowe	Szerokość:212 mm Głębokość:201 mm
For compartment depth	800 mm
Wskazówki dotyczące montażu	Do zamontowania oddzielnika przestrzeni funkcyjnej wymagane są każdorazowo 2 wsporniki montażowe.
Wymiary	Szerokość: 306 mm Głębokość: 788 mm
Pasujący do	Szerokość: = 400 mm
Opak.	4 szt.

Cechy

Waga netto	7,5 kg
Numer taryfy celnej	73269098
ETIM 9	EC002525
ECLASS 8.0	27400613
Opis produktu	SV Compartment divider, WT: 306x788 mm, for TS (W: 400 mm), with busbar gland