

Rittal – The System.

Faster – better – everywhere.



SV 9674.348

Płyta działowa

Stan: 08.04.2026 (Źródło: rittal.com/pl-pl)

ENCLOSURES

POWER DISTRIBUTION

CLIMATE CONTROL

IT INFRASTRUCTURE

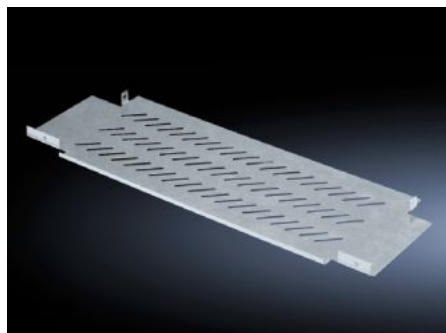
SOFTWARE & SERVICES

FRIEDHELM LOH GROUP



SV 9674.348 - Płyta działowa do pola listwowych rozłączników bezpiecznikowych

Do podziału przestrzeni szyn zbiorczych i przestrzeni rozłączników bezpiecznikowych NH (przestrzeni funkcjonalnej).



Cechy

Nr kat.	SV 9674.348
Opis produktu	Płyta działowa do podziału przestrzeni szyn zbiorczych i przestrzeni rozłączników bezpiecznikowych NH (przestrzeni funkcjonalnej).
Materiał	Blacha stalowa, 1,5 mm, ocynkowana
Zakres dostawy	Wraz z zestawem montażowym
Pozycja montażowa	górną dolną
Pasuje do producenta (typu)	ABB SlimLine
Opak.	1 szt.
Waga netto	1,899 kg
Masa brutto	1,9 kg
Numer taryfy celnej	73269098
ETIM 9	EC001900
ECLASS 8.0	27400613
Opis produktu	SV Płyta działowa do pola listwowych rozłączników bezpiecznikowych, (ABB SlimLine)