

Rittal – The System.

Faster – better – everywhere.



SV 9674.362

**Pokrywa zabezpieczenia przed
dotykaniem**

Stan: 06.05.2026 (Źródło: rittal.com/pl-pl)

ENCLOSURES

POWER DISTRIBUTION

CLIMATE CONTROL

IT INFRASTRUCTURE

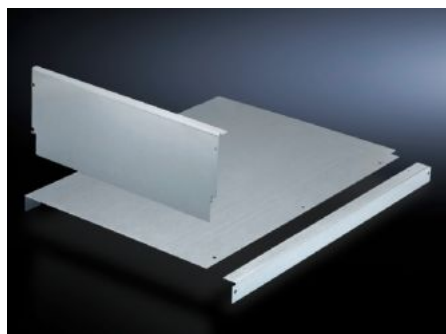
SOFTWARE & SERVICES

FRIEDHELM LOH GROUP



SV 9674.362 - Pokrywa zabezpieczenia przed dotykiem do pola listwowych rozłączników bezpiecznikowych (przedziału kablowego)

W przestrzeni rozrządu kabli oddziela główną szynę zbiorczą i umożliwia tym samym bezpieczne podłączenie kabli i przewodów.



Cechy

Nr kat.	SV 9674.362
Wersja	do głównego systemu szyn zbiorczych w obszarze dachowym
Opis produktu	Pokrywa zabezpieczenia przed dotykiem w przestrzeni rozrządu kabli oddziela główną szynę zbiorczą i umożliwia tym samym bezpieczne podłączenie kabli i przewodów. Przeznaczone do systemów szyn zbiorczych Maxi-PLS i Flat-PLS.
Materiał	Blacha stalowa, 1,5 mm, ocynkowana
Zakres dostawy	Wraz z zestawem montażowym
Pasujący do	Szerokość: = 1.000 mm Głębokość: = 600 mm
Opak.	1 szt.
Waga netto	3,705 kg
Masa brutto	3,905 kg
Numer taryfy celnej	73269098
ETIM 9	EC001900
ECLASS 8.0	27400613

Cechy

Opis produktu

SV Pokrywa zabezpieczenia przed dotykiem do pola listwowych rozłączników bezpiecznikowych (przedziału kablowego), do szaf TS (SxG: 1000x600 mm)