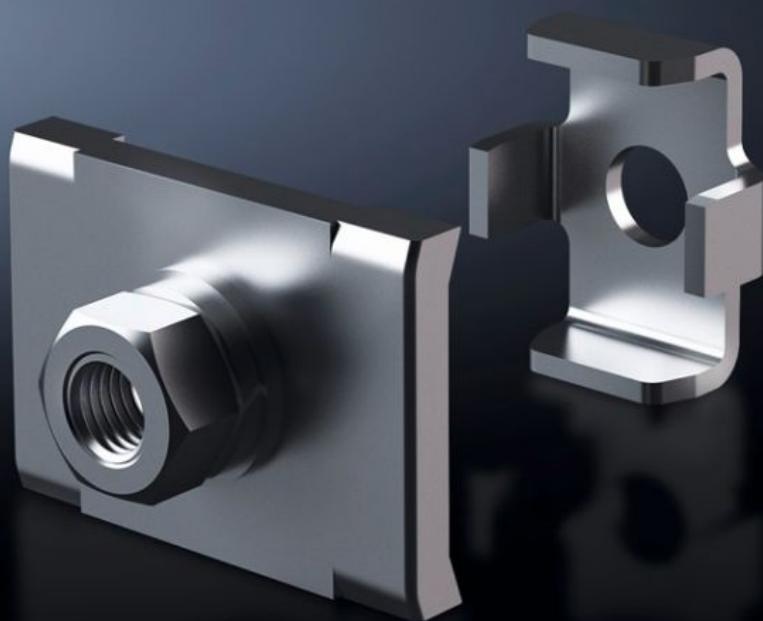


**Rittal – The System.**

Faster – better – everywhere.



**SV 9676.710**

**Płytką przyłączeniową**

Stan: 21.05.2026 (Źródło: [rittal.com/pl-pl](http://rittal.com/pl-pl))

ENCLOSURES

POWER DISTRIBUTION

CLIMATE CONTROL

IT INFRASTRUCTURE

SOFTWARE & SERVICES

FRIEDHELM LOH GROUP



# SV 9676.710 - Płytką przyłączeniowa do końcówek oczkowych

Do przyłączania końcówek kabli do systemu szyn zbiorczych Flat-PLS z 2 – 4 szynami na przewód.

## Cechy

Nr kat.	SV 9676.710
Opis produktu	Do podłączenia tulejek kablowych do systemów szyn dystrybucyjnych z płaskich szyn miedzianych. Nadaje się do szyn o grubości 10 mm.
Materiał	Płytką przyłączeniowa: E-Cu, niklowana Klamra szyny zbiorczej: stal nierdzewna
Zakres dostawy	Łącznie z zestawem montażowym (bez śrub)
Wskazówki dotyczące montażu	Wymaganą długość śruby należy dobrać odpowiednio do szerokości szyny zbiorczej B, czyli długość = B + wymiar mocowania. Śruby nie są objęte zakresem dostawy. Klamra do szyn zbiorczych z wprasowywaną nakrętką M10
Szyny na fazę	2
Wymiary	Gwint: M10
Wymiar mocowania	40 mm
Opak.	1 szt.
Waga netto	0,1 kg
Masa brutto	0,12 kg
Zawartość miedzi (kg / szt.)	0,07
Numer taryfy celnej	73269098
ETIM 9	EC002270
ECLASS 8.0	27400613
Opis produktu	SV Zacisk płytkowy, z trzpieniami M10, (Flat-PLS)

# Aprobaty

---

Aprobaty

ABS  
DNV  
Lloyds Register

---

Wyjaśnienia

Deklaracja zgodności  
Deklaracja zgodności UK