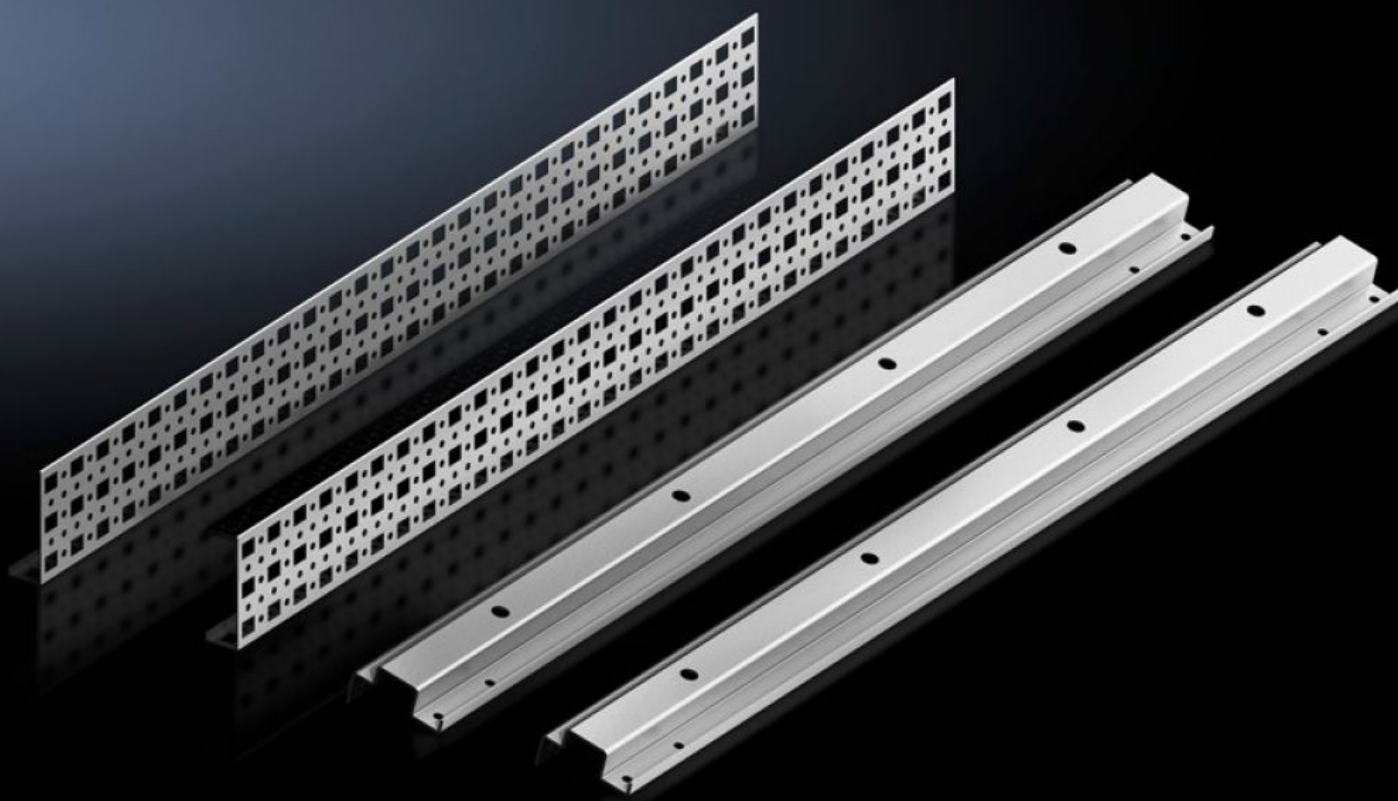


# Rittal – The System.

Faster – better – everywhere.



## SV 9677.510

# Mocowanie systemowe

Stan: 30.05.2026 (Źródło: [rittal.com/pl-pl](http://rittal.com/pl-pl))

ENCLOSURES

POWER DISTRIBUTION

CLIMATE CONTROL

IT INFRASTRUCTURE

SOFTWARE & SERVICES

FRIEDHELM LOH GROUP



# SV 9677.510 - Mocowanie systemowe do TS, VX SE

Do mocowania systemów szyn zbiorczych z odstępem między osiami 185 mm w szafach sterowniczych TS/SE.

## Cechy

Nr kat.	SV 9677.510
Opis produktu	Do mocowania systemów szyn zbiorczych z odstępem między osiami 185 mm w szafach sterowniczych TS/SE.
Materiał	Blacha stalowa
Powierzchnia	Ocynkowana
Zakres dostawy	2 mocowania systemowe (lewe/prawe) 2 szyny montażowe chassis Wraz z zestawem montażowym
Wskazówki dotyczące montażu	Do zmiennego przestawiania wgłębnego systemu szyn zbiorczych w szafie sterowniczej potrzebna jest dodatkowo szyna systemowa chassis 17 x 73 mm (do wewnętrznej płaszczyzny montażowej). Montaż odbywa się odpowiednio do głębokości szafy.
Pasuje do szerokości	600 mm
Opak.	1 szt.
Waga netto	3,5 kg
Masa brutto	3,64 kg
Numer taryfy celnej	83024900
ETIM 9	EC001900
ECLASS 8.0	27400613
Opis produktu	SV Mocowanie systemowe, do wsporników szyn zbiorczych, SV 9677500, do TS, SE (szer.: 600 mm)