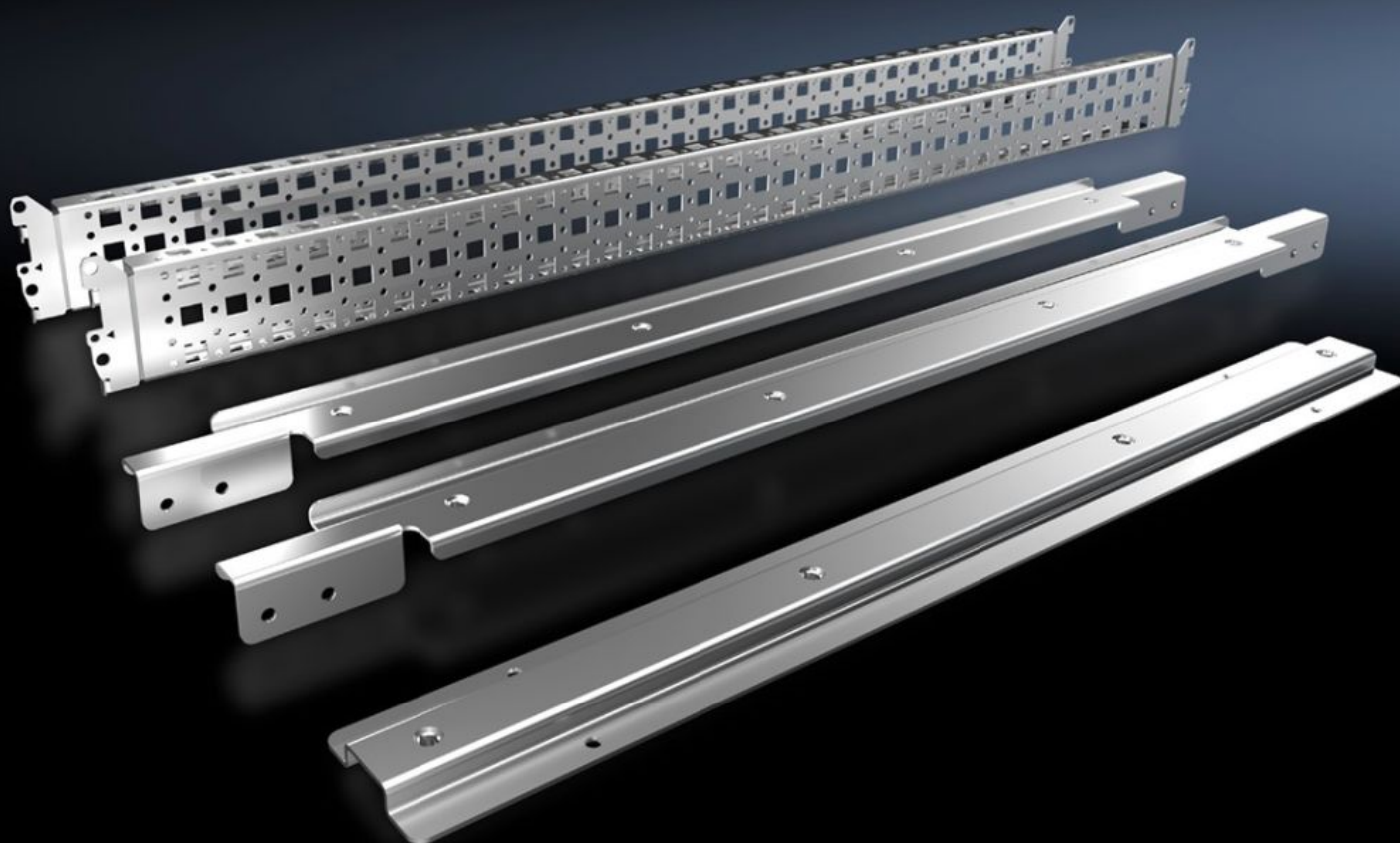
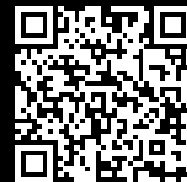


Rittal – The System.

Faster – better – everywhere.



SV 9677.531

Mocowanie systemowe

Stan: 16.04.2026 (Źródło: rittal.com/pl-pl)

ENCLOSURES

POWER DISTRIBUTION

CLIMATE CONTROL

IT INFRASTRUCTURE

SOFTWARE & SERVICES

FRIEDHELM LOH GROUP



SV 9677.531 - Mocowanie systemowe do VX, TS

Do mocowania systemów szyn zbiorczych z odstępem między osiami szyn 185 mm w szafach sterowniczych.

Cechy

Nr kat.	SV 9677.531
Opis produktu	Do mocowania systemów szyn zbiorczych z odstępem między osiami 185 mm w szafie sterowniczej.
Materiał	Błacha stalowa
Powierzchnia	Ocynkowana
Zakres dostawy	2 mocowania systemowe (lewe/prawe) 2 szyny montażowe chassis Wraz z zestawem montażowym Mocowanie systemowe (środkowe)
Wskazówki dotyczące montażu	Do różnych głębokości montażu systemu szyn zbiorczych w szafie sterowniczej potrzebna jest dodatkowo szyna systemowa chassis 23 x 64 mm do VX (do wewnętrznej płaszczyzny montażowej). Wybór w zależności od głębokości szafy. Montaż odbywa się odpowiednio do głębokości szafy.
Pasuje do szerokości	1000 mm
Opak.	1 szt.
Waga netto	4,9 kg
Masa brutto	5,14 kg
PCF/VE (Cradle-to-Gate)	19,4 kg CO2 eq (Cat B)
Uwaga dotycząca klasy PCF	Kategoria B: wartość PCF (Cradle-to-Gate) obliczona w przybliżeniu na podstawie wagi produktu i deklarowana samodzielnie
Numer taryfy celnej	83024900
ETIM 9	EC002270
ECLASS 8.0	27400613

Cechy

Opis produktu

SV Mocowanie systemowe do VX (szer: 1000 mm), dla wsporników szyn zbiorczych SV 9677500