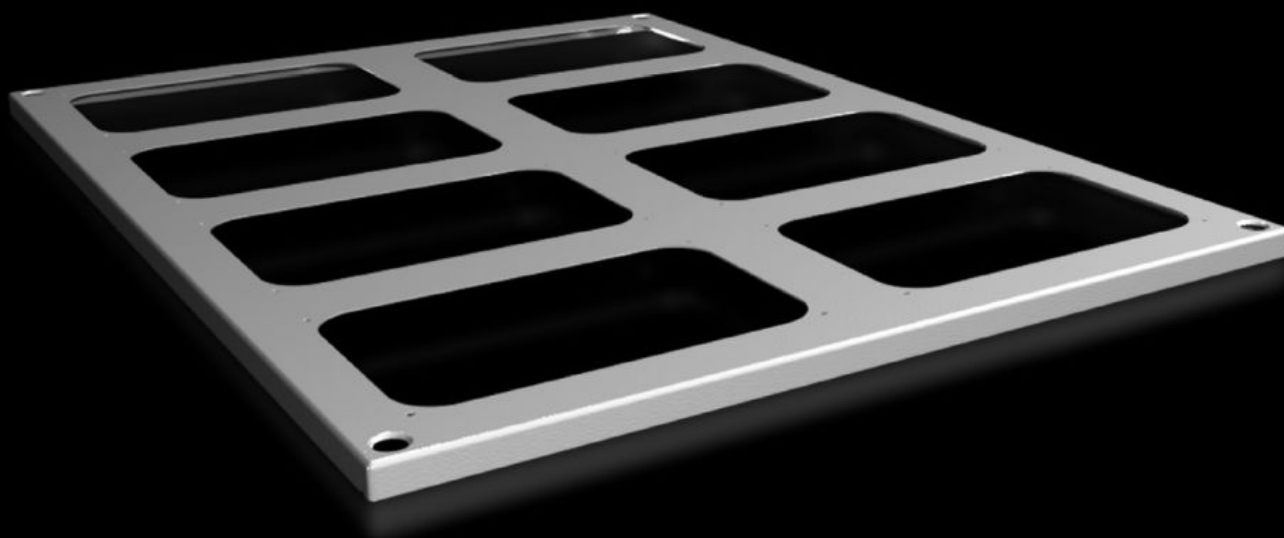
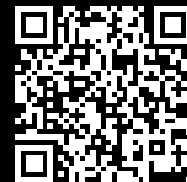


Rittal – The System.

Faster – better – everywhere.



SV 9681.568

**Blacha dachowa do kablowych płyt
kołnierzowych**

Stan: 13.05.2026 (Źródło: rittal.com/pl-pl)

ENCLOSURES

POWER DISTRIBUTION

CLIMATE CONTROL

IT INFRASTRUCTURE

SOFTWARE & SERVICES

FRIEDHELM LOH GROUP



SV 9681.568 - Blacha dachowa do kablowych płyt kołnierzowych do VX, VX IT

Do szaf bez płyty dachowej lub do wymiany na inny dach oferowany dla szaf.

Cechy

Nr kat.	SV 9681.568
Opis produktu	Do szaf bez płyty dachowej lub do wymiany na dach seryjny.
Materiał	Blacha stalowa 1,5 mm
Powierzchnia	Lakier strukturalny
Kolor	RAL 7035
Zakres dostawy	Wraz z zestawem montażowym
Number of required cable entry glands	8
Pasujący do	Szerokość: = 600 mm Głębokość: = 800 mm
Opak.	1 szt.
Waga netto	3,58 kg
Masa brutto	3,98 kg
PCF/VE (Cradle-to-Gate)	15,2 kg CO2 eq (Cat B)
Uwaga dotycząca klasy PCF	Kategoria B: wartość PCF (Cradle-to-Gate) obliczona w przybliżeniu na podstawie wagi produktu i deklarowana samodzielnie
Numer taryfy celnej	94039910
ETIM 9	EC000744
ECLASS 8.0	27182405
Opis produktu	SV Blacha dachowa do VX, szerokość x głębokość: 600x800 mm, do kablowych płyt kołnierzowych

Aprobaty

Wyjaśnienia

Deklaracja zgodności UK