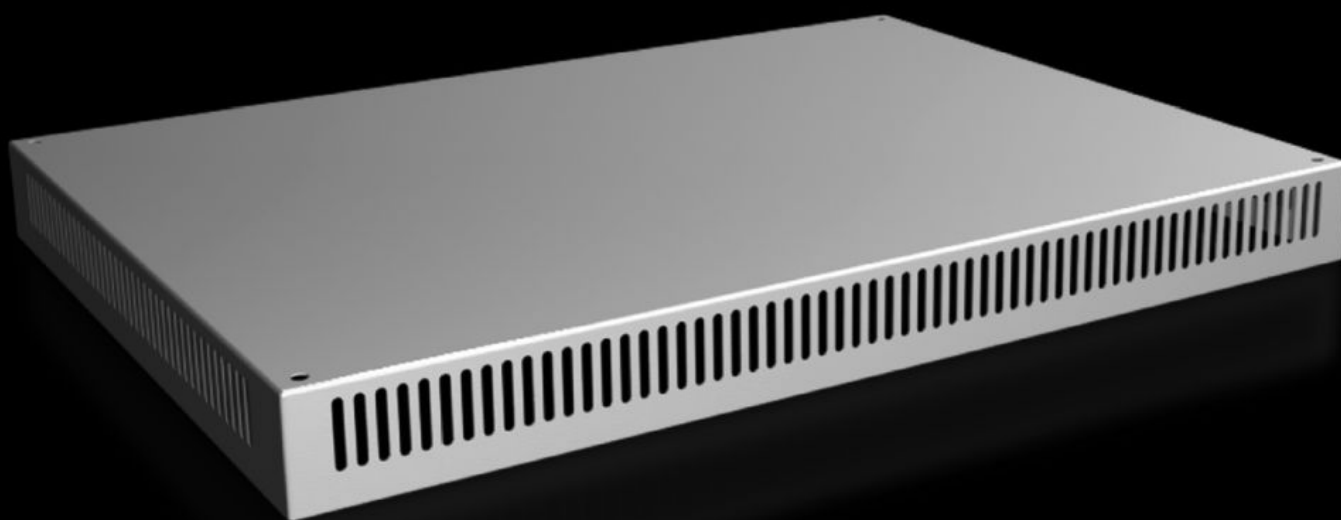


Rittal – The System.

Faster – better – everywhere.



SV 9681.886

Płyta dachowa IP 2X z otworem wentylacyjnym

Stan: 17.04.2026 (Źródło: rittal.com/pl-pl)

ENCLOSURES

POWER DISTRIBUTION

CLIMATE CONTROL

IT INFRASTRUCTURE

SOFTWARE & SERVICES

FRIEDHELM LOH GROUP



SV 9681.886 - Płyta dachowa IP 2X z otworem wentylacyjnym do VX, VX IT

Do szaf bez płyty dachowej lub do wymiany na inny dach oferowany dla szaf.

Cechy

Nr kat.	SV 9681.886
Opis produktu	Do szaf bez płyty dachowej lub do wymiany na dach seryjny.
Materiał	Blacha stalowa 1,5 mm
Powierzchnia	Lakier strukturalny
Kolor	RAL 7035
Zakres dostawy	Wraz z zestawem montażowym
Build-up height	72 mm
Pasujący do	Szerokość: = 800 mm Głębokość: = 600 mm
Opak.	1 szt.
Waga netto	8,28 kg
Masa brutto	8,62 kg
Numer taryfy celnej	94039910
ETIM 9	EC000744
ECLASS 8.0	27182405
Opis produktu	SV Blacha dachowa do VX, SxG: 800x600 mm, IP 2X, wys.: 72 mm, z otworem wentylacyjnym

Aprobaty

Wyjaśnienia

Deklaracja zgodności UK