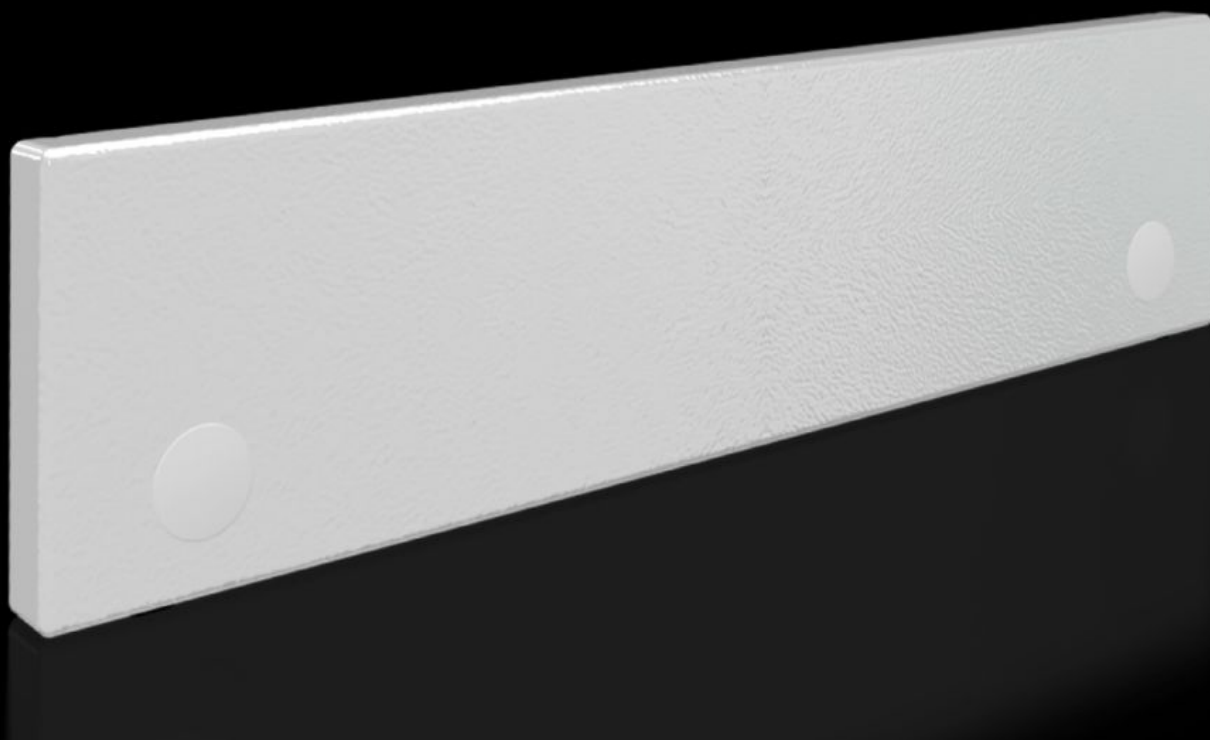


Rittal – The System.

Faster – better – everywhere.



SV 9682.314

Osłona czołowa, górna, zamknięta

Stan: 02.06.2026 (Źródło: rittal.com/pl-pl)

ENCLOSURES

POWER DISTRIBUTION

CLIMATE CONTROL

IT INFRASTRUCTURE

SOFTWARE & SERVICES

FRIEDHELM LOH GROUP



SV 9682.314 - Osłona czołowa, górna, zamknięta do VX

Jako górne zakończenie w wypadku zastosowania drzwi dzielonych.



Cechy

Nr kat.	SV 9682.314
Wersja	pełne
Opis produktu	Jako górne zakończenie modułowej konstrukcji przedniej przy użyciu drzwi dzielonych. Osłony czołowe można zdjąć od zewnątrz, odkręcając śruby. Niezbędna do montażu poprzeczka działowa znajduje się w zestawie zainstalowanych drzwi dzielonych.
Materiał	Blacha stalowa 1,5 mm
Powierzchnia	Lakier strukturalny
Kolor	RAL 7035
Zakres dostawy	Wraz z zestawem montażowym
Wymiary	Wysokość: 100 mm
Pasujący do	Szerokość: = 400 mm
Opak.	1 szt.
Waga netto	1 kg
Masa brutto	1,02 kg
PCF/VE (Cradle-to-Gate)	3,8 kg CO2 eq (Cat B)
Uwaga dotycząca klasy PCF	Kategoria B: wartość PCF (Cradle-to-Gate) obliczona w przybliżeniu na podstawie wagi produktu i deklarowana samodzielnie
Numer taryfy celnej	83024200

Cechy

ETIM 9	EC000456
ECLASS 8.0	27142423
Opis produktu	SV Osłona czołowa do VX, górna, IP 54, szerokość x wysokość: 400x100 mm

Aprobaty

Aprobaty	UL + C-UL (listed) UL + C-UL - FTTA
Wyjaśnienia	Deklaracja zgodności UK
