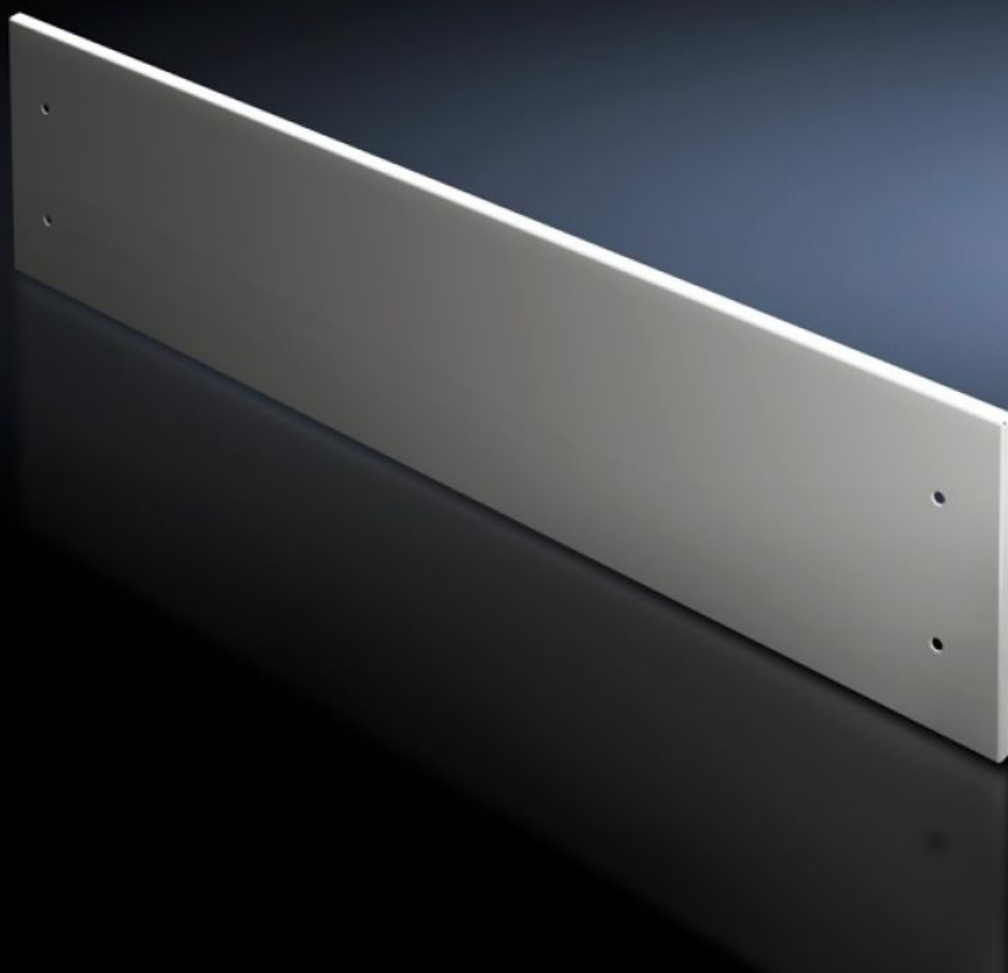
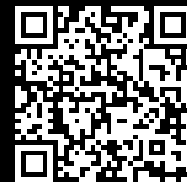


Rittal – The System.

Faster – better – everywhere.



SV 9682.328

Osłona czołowa, górna, zamknięta

Stan: 07.05.2025 (Źródło: rittal.com/pl-pl)

ENCLOSURES

POWER DISTRIBUTION

CLIMATE CONTROL

IT INFRASTRUCTURE

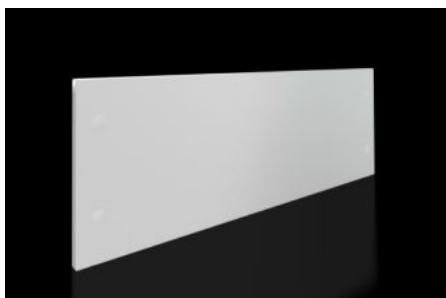
SOFTWARE & SERVICES

FRIEDHELM LOH GROUP



SV 9682.328 - Osłona czołowa, górna, zamknięta do VX

Jako górne zakończenie w wypadku zastosowania drzwi dzielonych.



Cechy

Nr kat.	SV 9682.328
Wersja	pełne
Opis produktu	Jako górne zakończenie modułowej konstrukcji przedniej przy użyciu drzwi dzielonych. Osłony czołowe można zdjąć od zewnątrz, odkręcając śruby. Niezbędna do montażu poprzeczka działowa znajduje się w zestawie zainstalowanych drzwi dzielonych.
Materiał	Blacha stalowa 1,5 mm
Powierzchnia	Lakier strukturalny
Kolor	RAL 7035
Zakres dostawy	Wraz z zestawem montażowym
Wymiary	Wysokość: 300 mm
Pasujący do	Szerokość: = 800 mm
Opak.	1 szt.
Waga netto	3.68
Masa brutto	4.08
PCF per pack (cradle-to-gate)	15,5 kg CO2 eq (Cat B)
Note on PCF category	Category B: PCF value (cradle-to-gate) based on the product weight, approximately calculated and self-declared
Numer taryfy celnej	94039910

Cechy

EAN	4028177929661
ETIM 9	EC000456
ECLASS 8.0	27142423

Aprobaty

Aprobaty	DNV-GL Lloyds Register of Shipping UL + C-UL (listed) UL + C-UL - FTTA
----------	---

Wyjaśnienia	Deklaracja zgodności Deklaracja zgodności UK
-------------	---