

Rittal – The System.

Faster – better – everywhere.



SV 9683.308

Szyna nośna wyłączników mocy

Stan: 06.04.2026 (Źródło: rittal.com/pl-pl)

ENCLOSURES

POWER DISTRIBUTION

CLIMATE CONTROL

IT INFRASTRUCTURE

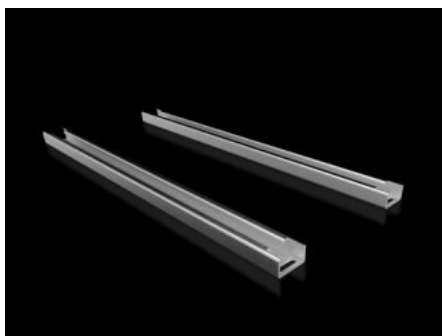
SOFTWARE & SERVICES

FRIEDHELM LOH GROUP



SV 9683.308 - Szyna nośna wyłączników mocy

Do zabudowy powietrznych wyłączników mocy (ACB) w przestrzeniach funkcjonalnych.



Cechy

Nr kat.	SV 9683.308
Opis produktu	Do zabudowy powietrznych wyłączników mocy (ACB) w przestrzeniach jednostek funkcyjnych.
Materiał	Blacha stalowa, 2,5 mm
Powierzchnia	Ocynkowana
Zakres dostawy	Wraz z zestawem montażowym
Długość	696 mm
Wymiary	Długość: 696 mm
Pasujący do	Szerokość: = 800 mm
Opak.	2 szt.
Waga netto	3,7 kg
Masa brutto	3,9 kg
PCF/VE (Cradle-to-Gate)	15,2 kg CO2 eq (Cat B)
Uwaga dotycząca klasy PCF	Kategoria B: wartość PCF (Cradle-to-Gate) obliczona w przybliżeniu na podstawie wagi produktu i deklarowana samodzielnie
Numer taryfy celnej	73269098
ETIM 9	EC002936
ECLASS 8.0	27400613

Cechy

Opis produktu

SV Szyna nośna wyłączników mocy ACB do VX (szerokość: 800 mm)

Aprobaty

Wyjaśnienia

Deklaracja zgodności UK