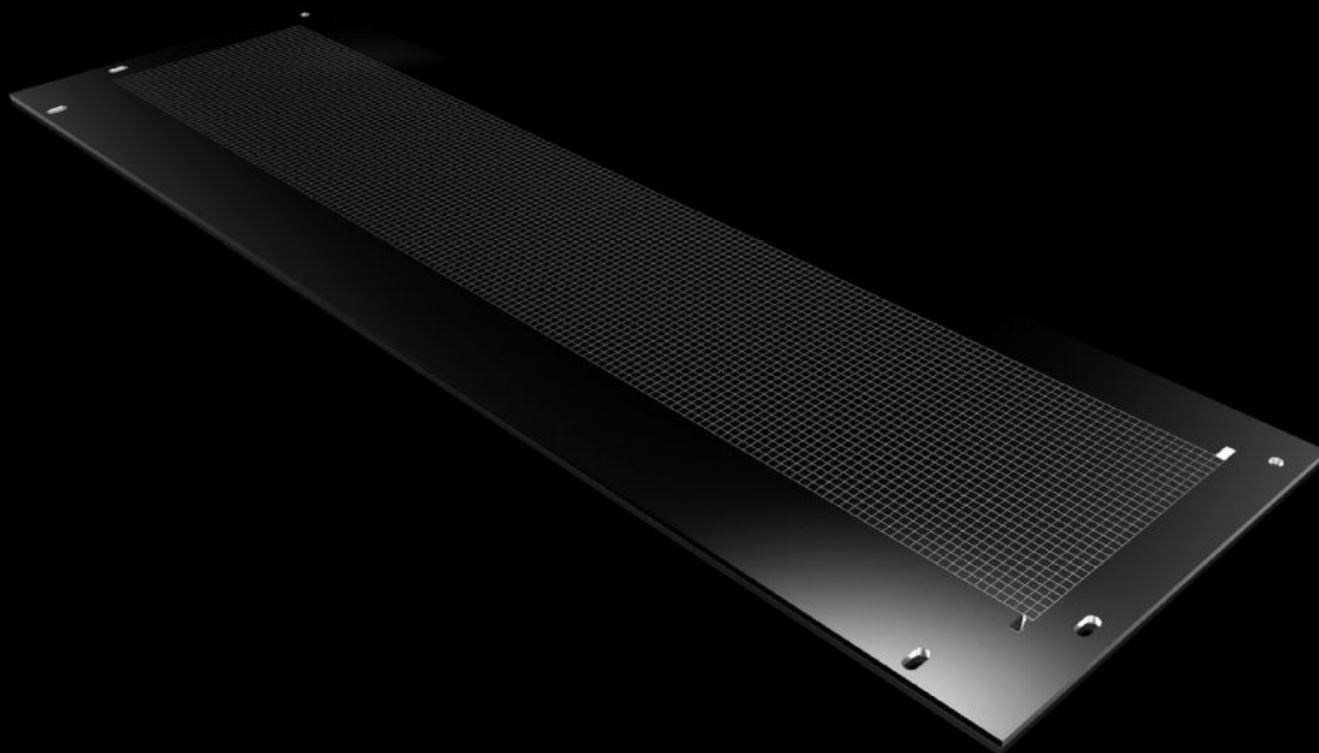


Rittal – The System.

Faster – better – everywhere.



SV 9683.500

Płyta kołnierzowa z tworzywa sztucznego do kabli

Stan: 25.05.2026 (Źródło: rittal.com/pl-pl)

ENCLOSURES

POWER DISTRIBUTION

CLIMATE CONTROL

IT INFRASTRUCTURE

SOFTWARE & SERVICES

FRIEDHELM LOH GROUP



SV 9683.500 - Płyta kołnierzowa z tworzywa sztucznego do kabli do oddzielnicy przestrzeni funkcyjnej

Do zakrycia oddzielnicy przestrzeni funkcyjnej z płytą kołnierzową.

Cechy

Nr kat.	SV 9683.500
Opis produktu	Do zakrycia oddzielnicy przestrzeni funkcyjnej z płytami kołnierzowymi.
Materiał	ABS
Kolor	Podobny do RAL 9005
Zakres dostawy	Wraz z zestawem montażowym
Wymiary	Szerokość: 850 mm Wysokość: 251 mm
Opak.	2 szt.
Waga netto	1,72 kg
Numer taryfy celnej	39269097
ETIM 9	EC000211
ECLASS 8.0	27400613
Opis produktu	Płyta kołnierzowa z tworzywa sztucznego do oddzielnicy przestrzeni funkcyjnej (szer.: 1000 mm)

Aprobaty

Wyjaśnienia	Deklaracja zgodności UK
-------------	-------------------------