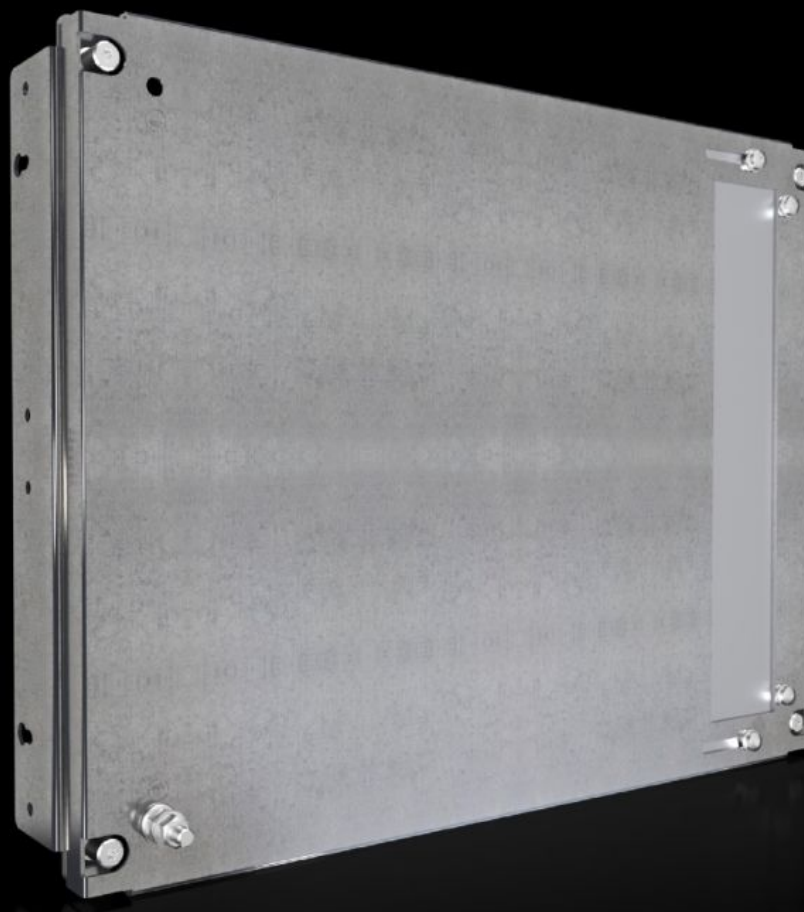
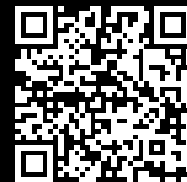


Rittal – The System.

Faster – better – everywhere.



SV 9683.564

Płyta montażu częściowego

Stan: 03.04.2026 (Źródło: rittal.com/pl-pl)

ENCLOSURES

POWER DISTRIBUTION

CLIMATE CONTROL

IT INFRASTRUCTURE

SOFTWARE & SERVICES

FRIEDHELM LOH GROUP



SV 9683.564 - Płyta montażu częściowego do ściany bocznej przestrzeni funkcyjnej

Z możliwością prowadzenia okablowania lub bez, do bezpośredniego mocowania do ściany bocznej przestrzeni funkcyjnej.

Cechy

Nr kat.	SV 9683.564
Wersja	z prowadzeniem okablowania
Opis produktu	Do bezpośredniego montażu na ścianie bocznej przestrzeni funkcyjnej do podziału wewnętrznego. Uniwersalny montaż urządzeń sterowniczych i rozdzielczych. Wykonanie dodatkowych płaszczyzn montażowych. W kombinacji z oddzielaczami przestrzeni jednostek funkcyjnych i ściana boczną możliwy jest podział przestrzeni typu 1 do 4.
Materiał	Blacha stalowa, 2 mm
Powierzchnia	Ocynkowana
Zakres dostawy	Wraz z kątownikiem mocującym i zestawem montażowym
Do wysokości przestrzeni funkcyjnej	400 mm
Wymiary	Szerokość: 502 mm Wysokość: 393 mm
Pasujący do	Szerokość: = 600 mm
Opak.	1 szt.
Waga netto	4,2 kg
Masa brutto	4,7 kg
PCF/VE (Cradle-to-Gate)	17,9 kg CO2 eq (Cat B)
Uwaga dotycząca klasy PCF	Kategoria B: wartość PCF (Cradle-to-Gate) obliczona w przybliżeniu na podstawie wagi produktu i deklarowana samodzielnie
Numer taryfy celnej	94039910

Cechy

ETIM 9	EC000213
ECLASS 8.0	27400613
Opis produktu	SV Płyta montażu częściowego, szerokość x wysokość: 502x393 mm, z prowadzeniem, do VX (szer.: 600 mm)

Aprobaty

Wyjaśnienia	Deklaracja zgodności UK
-------------	-------------------------