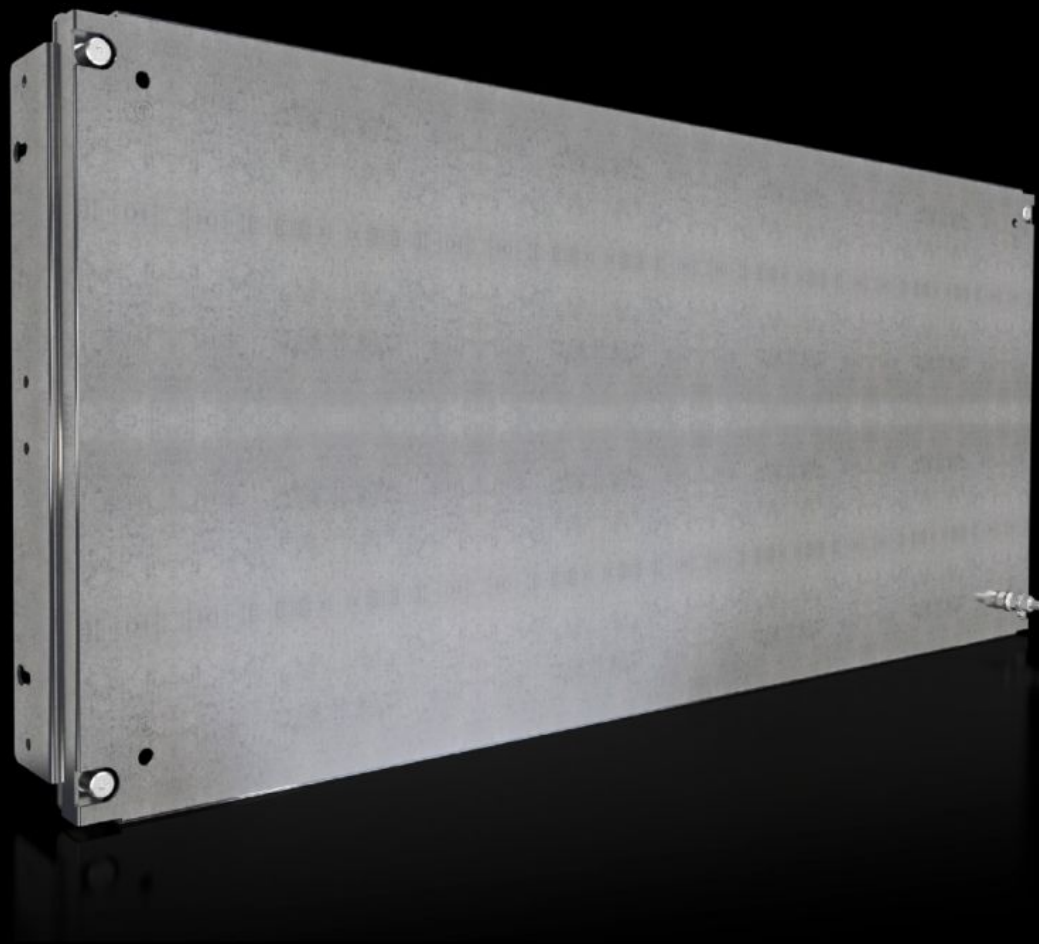
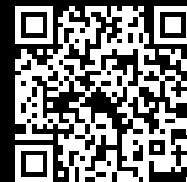


Rittal – The System.

Faster – better – everywhere.



SV 9683.604

Płyta montażu częściowego

Stan: 02.06.2026 (Źródło: rittal.com/pl-pl)

ENCLOSURES

POWER DISTRIBUTION

CLIMATE CONTROL

IT INFRASTRUCTURE

SOFTWARE & SERVICES

FRIEDHELM LOH GROUP



SV 9683.604 - Płyta montażu częściowego do ściany bocznej przestrzeni funkcyjnej

Z możliwością prowadzenia okablowania lub bez, do bezpośredniego mocowania do ściany bocznej przestrzeni funkcyjnej.

Cechy

Nr kat.	SV 9683.604
Wersja	pełne
Opis produktu	Do bezpośredniego montażu na ścianie bocznej przestrzeni funkcyjnej do podziału wewnętrznego. Uniwersalny montaż urządzeń sterowniczych i rozdzielczych. Wykonanie dodatkowych płaszczyzn montażowych. W kombinacji z oddzielaczami przestrzeni jednostek funkcyjnych i ściana boczną możliwy jest podział przestrzeni typu 1 do 4.
Materiał	Blacha stalowa, 2 mm
Powierzchnia	Ocynkowana
Zakres dostawy	Wraz z kątownikiem mocującym i zestawem montażowym
Do wysokości przestrzeni funkcyjnej	400 mm
Wymiary	Szerokość: 902 mm Wysokość: 393 mm
Pasujący do	Szerokość: = 1.000 mm
Opak.	1 szt.
Waga netto	7,5 kg
Masa brutto	8 kg
PCF/VE (Cradle-to-Gate)	30,5 kg CO2 eq (Cat B)
Uwaga dotycząca klasy PCF	Kategoria B: wartość PCF (Cradle-to-Gate) obliczona w przybliżeniu na podstawie wagi produktu i deklarowana samodzielnie
Numer taryfy celnej	94039910

Cechy

ETIM 9	EC000213
ECLASS 8.0	27400613
Opis produktu	SV Płyta montażu częściowego, szerokość x wysokość: 902x393 mm, zamknięta, do VX (szer.: 1000 mm)

Aprobaty

Wyjaśnienia	Deklaracja zgodności UK
-------------	-------------------------