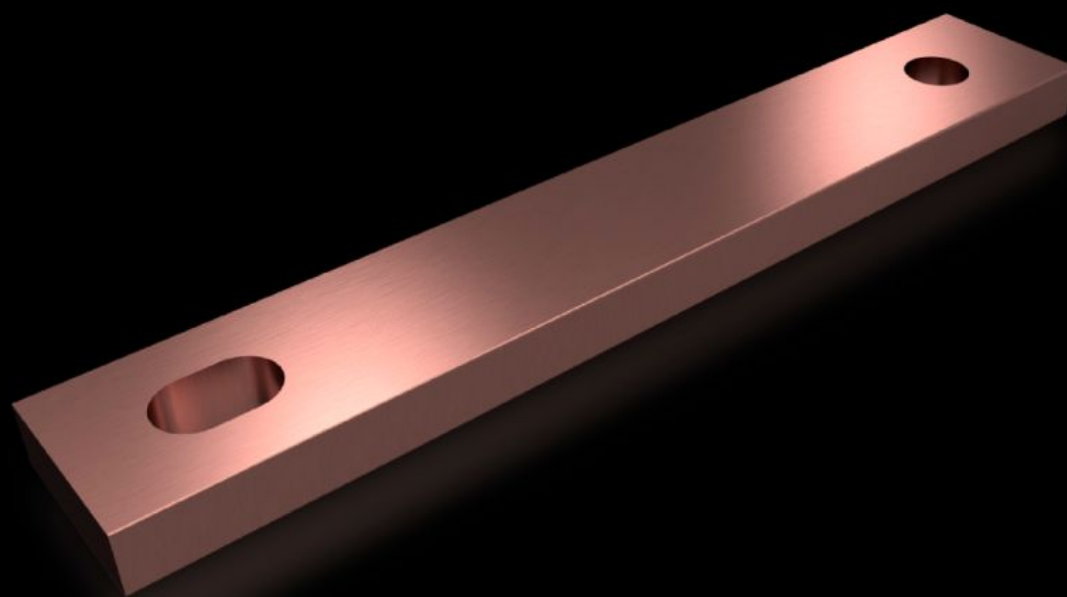


Rittal – The System.

Faster – better – everywhere.



SV 9686.539

Złączka szeregową PE/PEN E-Cu

Stan: 06.05.2026 (Źródło: rittal.com/pl-pl)

ENCLOSURES

POWER DISTRIBUTION

CLIMATE CONTROL

IT INFRASTRUCTURE

SOFTWARE & SERVICES

FRIEDHELM LOH GROUP



SV 9686.539 - Złączka szeregową PE/PEN E-Cu

Kombinacja PE/PEN, składająca się z szyny zbiorczej, kątownika mocującego i złączki szeregowej, umożliwia zabudowę zgodnie z IEC 61 439-1.

Cechy

Nr kat.	SV 9686.539
Opis produktu	Do łączenia szyn zbiorczych od szafy do szafy.
Materiał	E-Cu
Wymiary	Długość: 180 mm
Przekrój	30 mm x 10 mm
Opak.	2 szt.
Waga netto	0,96 kg
Masa brutto	0,97 kg
Zawartość miedzi (kg / szt.)	0,46
Numer taryfy celnej	74198090
ETIM 9	EC002270
ECLASS 8.0	27409221
Opis produktu	SV Złączka szeregową PE/PEN E-Cu, szerokość x wysokość: 30x10 mm, dł.: 180 mm

Aprobaty

Aprobaty	UL + C-UL (listed)
Wyjaśnienia	Deklaracja zgodności UK