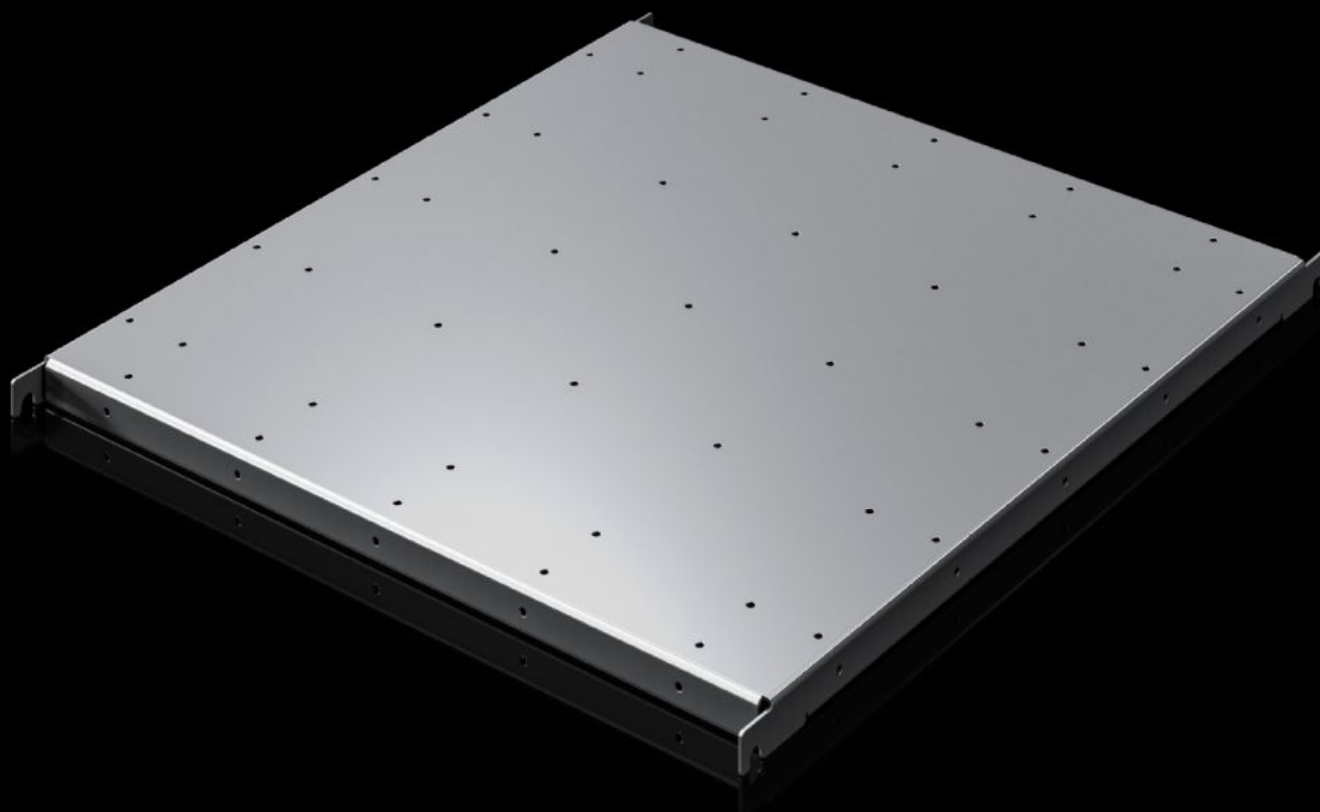


Rittal – The System.

Faster – better – everywhere.



SV 9692.023

Półka urządzeniowa z dużym obciążeniem

Stan: 03.05.2026 (Źródło: rittal.com/pl-pl)

ENCLOSURES

POWER DISTRIBUTION

CLIMATE CONTROL

IT INFRASTRUCTURE

SOFTWARE & SERVICES

FRIEDHELM LOH GROUP



SV 9692.023 - Półka urządzeniowa z dużym obciążeniem VX ESS

Do umieszczania np. baterii blokowych.

Cechy

Nr kat.	SV 9692.023
Materiał	Blacha stalowa, ocynkowana
Zakres dostawy	Wraz z zestawem montażowym
Load capacity static	200 kg 2000 N
Powierzchnia pulpitu	Szerokość: 709 mm Głębokość: 714 mm
Pasujący do	Szerokość: 800 mm Głębokość: 800 mm
Opak.	1 szt.
Waga netto	12 kg
Masa brutto	12,14 kg
PCF/VE (Cradle-to-Gate)	30,78 kg CO2 eq (Cat B)
Uwaga dotycząca klasy PCF	Kategoria B: wartość PCF (Cradle-to-Gate) obliczona w przybliżeniu na podstawie wagi produktu i deklarowana samodzielnie
Numer taryfy celnej	94039910
Opis produktu	VX Półka urządzeniowa ESS, do dużych obciążeń, SxG: 800x800 mm