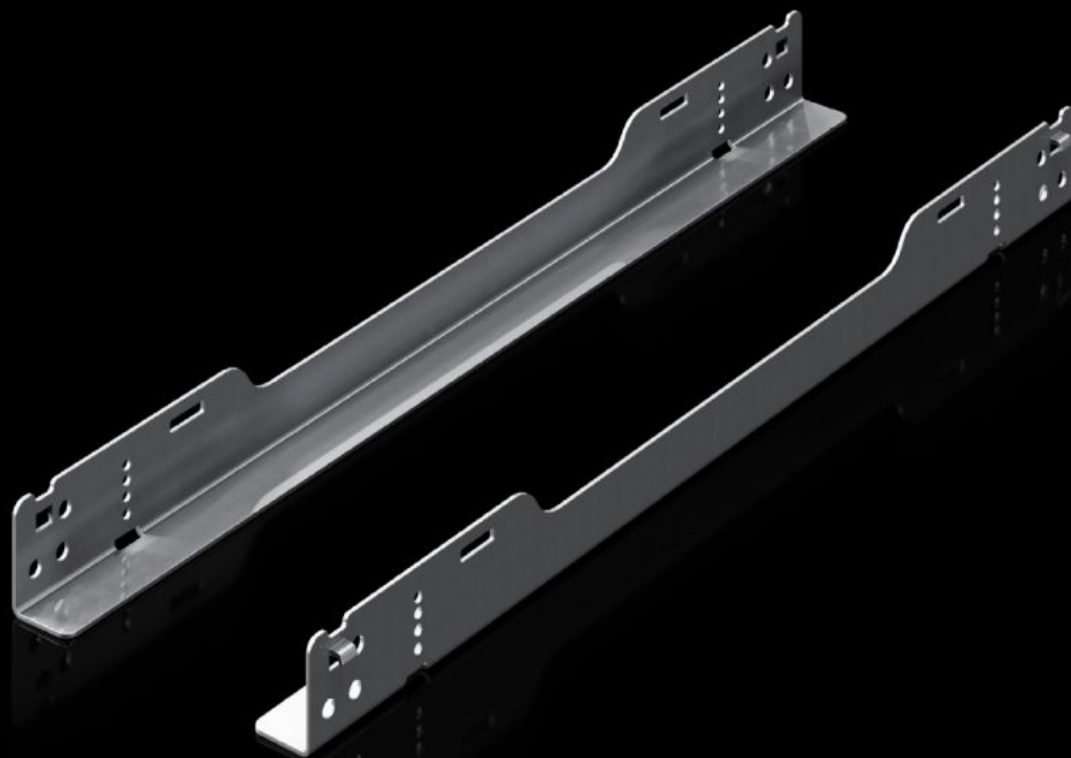


Rittal – The System.

Faster – better – everywhere.



SV 9692.050

Szyna ślizgowa

Stan: 30.04.2026 (Źródło: rittal.com/pl-pl)

ENCLOSURES

POWER DISTRIBUTION

CLIMATE CONTROL

IT INFRASTRUCTURE

SOFTWARE & SERVICES

FRIEDHELM LOH GROUP



SV 9692.050 - Szyna ślizgowa VX ESS

Do mocowania wsuwanych baterii.

Cechy

Nr kat.	SV 9692.050
Materiał	Blacha stalowa, 2 mm, ocynkowana
Zakres dostawy	Wraz z taśmą perforowaną Wraz z zestawem montażowym
Długość	313,9 mm
Obciążalność (statyczna)	120 kg 1200 N
Pasujący do	Typ obudowy: VX CS Toptec Głębokość: 600 mm
Opak.	10 szt.
Waga netto	3,6 kg
Masa brutto	3,7 kg
PCF/VE (Cradle-to-Gate)	9,09 kg CO2 eq (Cat B)
Uwaga dotycząca klasy PCF	Kategoria B: wartość PCF (Cradle-to-Gate) obliczona w przybliżeniu na podstawie wagi produktu i deklarowana samodzielnie
Numer taryfy celnej	73269098
ETIM 9	EC002620
Opis produktu	Szyna ślizgowa do VX ESS dł.: 313,9 mm, do szafy o głęb.: 600 mm