

**Rittal – The System.**

Faster – better – everywhere.



**HD 1310.600**

**Armário compacto HD com porta  
única**

Estado: 20-06-2026 (Fonte: rittal.com/pt-pt)

ENCLOSURES

POWER DISTRIBUTION

CLIMATE CONTROL

IT INFRASTRUCTURE

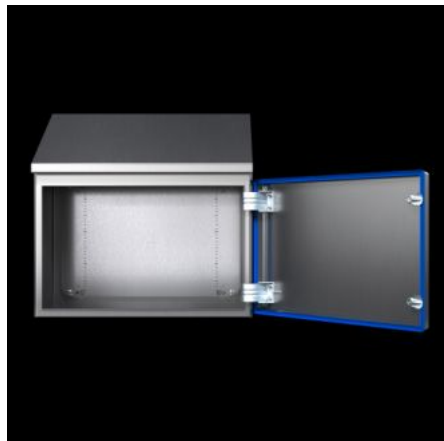
SOFTWARE & SERVICES

FRIEDHELM LOH GROUP



# HD 1310.600 - Armário compacto HD com porta única

Solução de caixa que atende aos requisitos da indústria alimentícia. Teto com inclinação para frente de 30°. A coloração azul da vedação permite uma nítida diferenciação com alimentos



## Recursos

Cód. Ref.	HD 1310.600
Modelo	Caixa Hygienic Design
Alteração do produto	A partir de junho de 2020, o armário compacto HD com porta única terá a nova placa de montagem da caixa AX.
Material	Painel e porta: aço inoxidável 1.4301 (AISI 304) Placa de montagem: chapa de aço Fecho HD: aço inoxidável 1.4404 (AISI 316L) Vedação: silicone em conformidade com a diretriz da FDA 21 CFR 177.2600
Superfície	Caixa e porta: acabamento polido (grão 400), rugosidade < 0,8 µm Placa de montagem: galvanizada Vedação: azul (RAL 5010)
Escopo de fornecimento	Painel totalmente fechado Porta com vedação Porta(s) instalada(s) à direita podendo ser instalada(s) à esquerda Placa de montagem
Dimensões	Largura: 610 mm Altura na frente: 650 mm Altura atrás: 769 mm Profundidade: 210 mm

# Recursos

Dimensões da placa de montagem (L x A)	550 mm x 575 mm
Ângulo de abertura da porta	125°
Quantidade de fechos	2
Código IK	IK08
Material básico	Aço inoxidável 1.4301 (AISI 304)
Grau de proteção IP segundo a norma IEC 60 529	IP 66 IP X9
Protection category NEMA	NEMA 1 NEMA 3 NEMA 3X NEMA 4 NEMA 4X NEMA 12 NEMA 13
Classificação dos tipos segundo os padrões UL 50E	Tipo 1 Tipo 3 Type 3X Type 4 Type 4X Tipo 12 Tipo 13
Emb.	1 unid.
Peso líquido	26,03 kg
Peso bruto	28,45 kg
PCF/emb (cadle to gate)	85,63
Número da tarifa alfandegária	94032080
ETIM 9	EC000261
ETIM 8	EC000261
ECLASS 8.0	27180101
Descrição do produto	HD s/s compact enc 610wx210d

# Aprovações

---

Aprovações

UL + C-UL (listed)

---

Explicações

Declaration of conformity

Declaración de conformidad UK

PCF-declaration