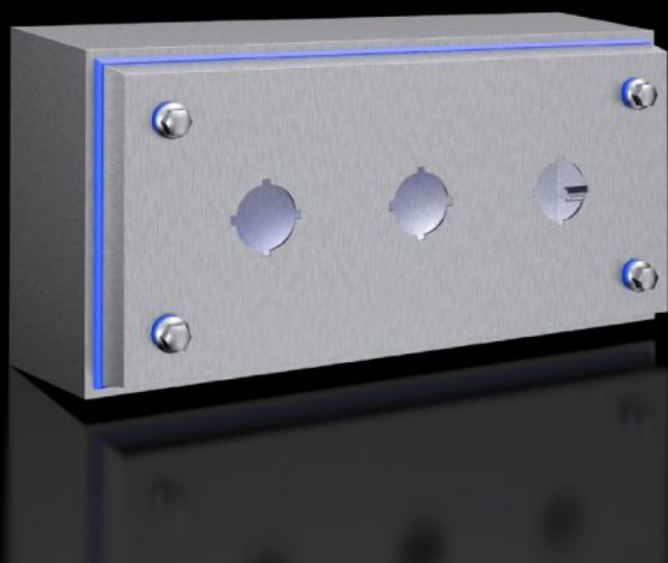
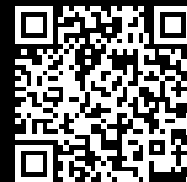


Rittal – The System.

Faster – better – everywhere.



HD 1683.600

Caixa para teclado HD

Estado: 28-05-2026 (Fonte: rittal.com/pt-pt)

ENCLOSURES

POWER DISTRIBUTION

CLIMATE CONTROL

IT INFRASTRUCTURE

SOFTWARE & SERVICES

FRIEDHELM LOH GROUP



HD 1683.600 - Caixa para teclado HD

Caixa com três recortes para botões, que atende aos requisitos da indústria alimentícia. Vedação de silicone aplicada em todo o contorno entre a caixa e a tampa. Fecho rápido sextavado próprio para aplicações que requerem higiene.



Recursos

Cód. Ref.	HD 1683.600
Modelo	Caixa Hygienic Design
Material	Caixa e tampa: aço inoxidável 1.4301 (AISI 304) de 1,5 mm Parafuso do fecho: Em aço inoxidável Vedação: silicone em conformidade com a diretriz da FDA 21 CFR 177.2600
Superfície	Caixa e tampa: acabamento polido (grão 400), rugosidade < 0,8 µm Vedação: azul (RAL 5010)
Escopo de fornecimento	Painel totalmente fechado Tampa com recorte para botão Vedação e parafuso de fechamento (inclusos)
Dimensões	Largura na frente: 100 mm Largura (atrás): 122 mm Altura na frente: 220 mm Altura atrás: 242 mm Profundidade: 90 mm
Esquema de perfurações	60 mm
Recortes (quantidade x Ø)	3 x 22,5 mm

Recursos

Código IK	IK08
Material básico	Aço inoxidável 1.4301 (AISI 304)
Fecho	Modelo do fecho: Fecho rápido sextavado próprio para aplicações que requerem higiene. Quantidade de fechos: 4
Grau de proteção IP segundo a norma IEC 60 529	IP 66 IP X9
Protection category NEMA	NEMA 1 NEMA 3 NEMA 3X NEMA 4 NEMA 4X NEMA 12 NEMA 13
Classificação dos tipos segundo os padrões UL 50E	Tipo 1 Tipo 3 Type 3X Type 4 Type 4X Tipo 12 Tipo 13
Emb.	1 unid.
Peso líquido	1,42 kg
Peso bruto	1,62 kg
PCF/emb (cadle to gate)	7,39
Número da tarifa alfandegária	84879090
ETIM 9	EC002713
ETIM 8	EC002713
ECLASS 8.0	27180101
Descrição do produto	HD Caixa para botoeira, LAP: 100x220x90 mm, aço inoxidável, 1.4301, 3 recortes para botões, Ø 22,5 mm

Aprovações

Aprovações

UL + C-UL (listed)

Explicações

Declaration of conformity

Declaración de conformidad UK

PCF-declaration