

# Rittal – The System.

Faster – better – everywhere.



## DK 2094.400 Prisioneiro de 19"

Estado: 06-07-2026 (Fonte: rittal.com/pt-pt)

ENCLOSURES

POWER DISTRIBUTION

CLIMATE CONTROL

IT INFRASTRUCTURE

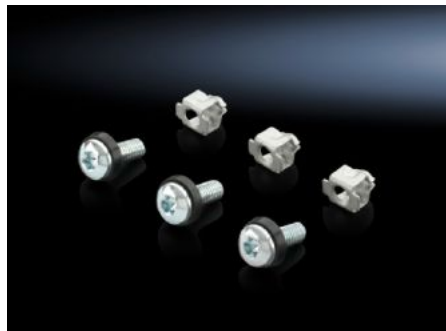
SOFTWARE & SERVICES

FRIEDHELM LOH GROUP



# DK 2094.400 - Prisoneiro de 19"

Composto por uma porca de expansão, que é encaixada pelo lado da frente no orifício quadrado e, em seguida, fixada com o parafuso de fixação.



## Recursos

Cód. Ref.	DK 2094.400
Modelo	Tamanho do orifício de fixação: 9,5 x 9,5 mm
Descrição do produto	Este dispositivo de parafusamento é composto por uma porca de expansão que é simplesmente encaixada pelo lado da frente no orifício quadrado e, em seguida, fixada com o parafuso de fixação. Ao apertar o parafuso, a gaiola da porca se expande fixando os elementos a serem montados. Área de aperto entre 1,2 e 4,5 mm. Parafuso com cabeça torx, bitola T 30.
Material	Chapa de aço
Superfície	Galvanizado
Escopo de fornecimento	Parafusos de cabeça chata Porcas de expansão Arruelas lisas em plástico
Dimensões	Rosca: M6 Comprimento da rosca: 16 mm
Emb.	50 unid.

# Recursos

Peso líquido	0,3 kg
Peso bruto	0,38 kg
PCF/emb (cadle to gate)	1,3 kg CO2 eq (Cat B)
Nota sobre a classe de pegada de carbono do produto (PCF)	Categoria B: valor PCF (cradle to gate) calculado aproximadamente com base no peso do produto e declarado voluntariamente
Número da tarifa alfandegária	73181900
ETIM 9	EC002358
ETIM 8	EC002358
ECLASS 8.0	23110815
Descrição do produto	DK UNIAO COM ROSCA M6X16 - 19" 50Pç