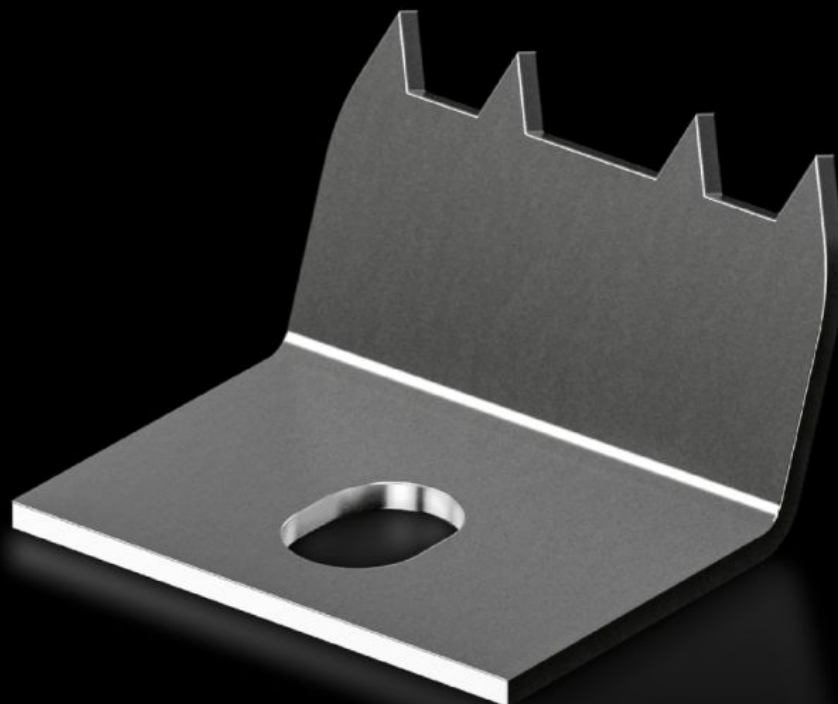
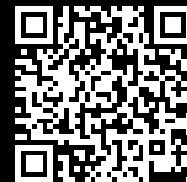


Rittal – The System.

Faster – better – everywhere.



KX 2309.100

Garra de fixação para o segundo nível de montagem

Estado: 07-05-2026 (Fonte: rittal.com/pt-pt)

ENCLOSURES

POWER DISTRIBUTION

CLIMATE CONTROL

IT INFRASTRUCTURE

SOFTWARE & SERVICES

FRIEDHELM LOH GROUP



KX 2309.100 - Garra de fixação para o segundo nível de montagem para caixas de bornes KX e caixas bus KX

Para fixar trilhos de cobertura diretamente no painel traseiro das caixas de bornes KX e das caixas bus KX. Cria um nível de montagem adicional com 10 mm a mais de profundidade, sem necessidade de processamento mecânico da caixa.



Recursos

Cód. Ref.	KX 2309.100
Descrição do produto	Para fixar trilhos de cobertura diretamente no painel traseiro das caixas de bornes KX e das caixas bus KX. Cria um nível de montagem adicional com 10 mm a mais de profundidade, sem necessidade de processamento mecânico da caixa.
Adequado para caixas/armários do tipo	Caixa de bornes KX Caixa bus KX
Emb.	20 unid.
Peso líquido	0,12 kg
Peso bruto	0,16 kg
Número da tarifa alfandegária	83024900
ETIM 9	EC002620
ETIM 8	EC002620
ECLASS 8.0	27189234
Descrição do produto	KX Garra de fixação para o segundo nível de montagem, para caixas de bornes KX e caixas bus KX