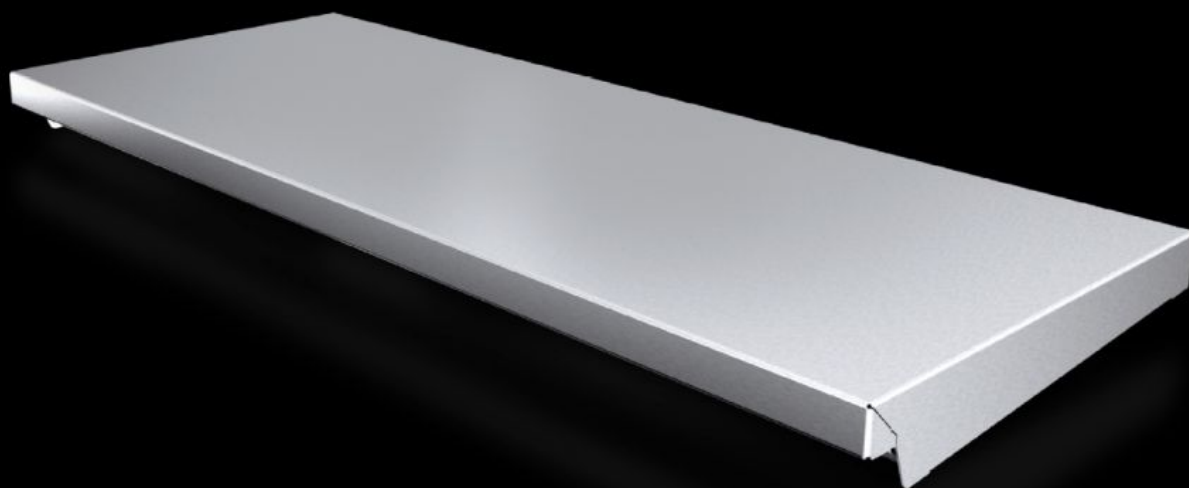
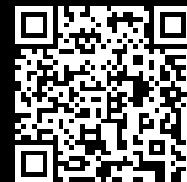


# Rittal – The System.

Faster – better – everywhere.



## AX 2474.010

# Teto de proteção

Estado: 31-01-2026 (Fonte: [rittal.com/pt-pt](http://rittal.com/pt-pt))

ENCLOSURES

POWER DISTRIBUTION

CLIMATE CONTROL

IT INFRASTRUCTURE

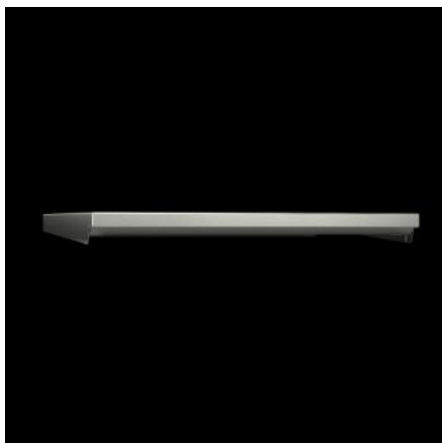
SOFTWARE & SERVICES

FRIEDHELM LOH GROUP



# AX 2474.010 - Teto de proteção para AX

Pela posição inclinada, o teto protege a caixa com alta confiabilidade contra água parada e impurezas que caem sobre ela.



## Recursos

Cód. Ref.	AX 2474.010
Descrição do produto	Pela posição inclinada, o teto protege a caixa com alta confiabilidade contra água parada e impurezas que caem sobre ela.
Material	Aço inoxidável 1.4301 (AISI 304)
Superfície	Acabamento polido (grão 240)
Escopo de fornecimento	Inclui material de fixação
Instalações possíveis	Parafusado, no caso de cargas dinâmicas
Dimensões	Altura: 43 mm
Classificação dos tipos segundo os padrões UL 50E	Tipo 1 Type 3R Type 4 Type 4X Tipo 12
Adequado para	Tipo de caixa: AX Largura: = 760 mm Profundidade: = 300 mm
Emb.	1 unid.
Peso líquido	3.64

## Recursos

---

Peso bruto	3.94
Número da tarifa alfandegária	94039910
EAN	4028177938243
E-Number Sweden	E3465267
ETIM 9	EC000744
ETIM 8	EC000744
ECLASS 8.0	27182405

## Aprovações

---

Aprovações	UL + C-UL - FTTA
------------	------------------