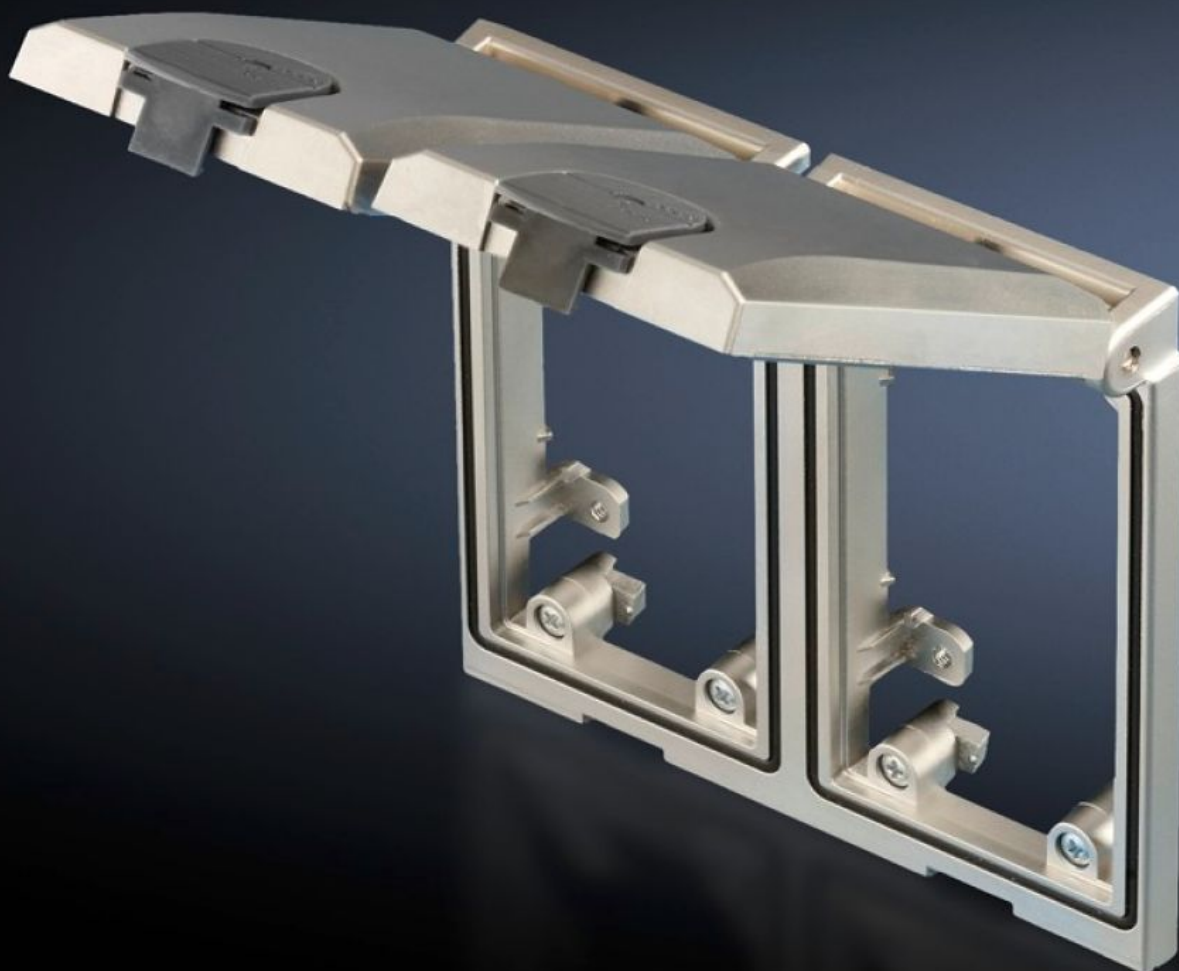
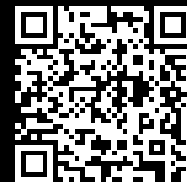


Rittal – The System.

Faster – better – everywhere.



SZ 2482.330

Quadro de montagem, tampa para interface modular

Estado: 22-05-2026 (Fonte: rittal.com/pt-pt)

ENCLOSURES

POWER DISTRIBUTION

CLIMATE CONTROL

IT INFRASTRUCTURE

SOFTWARE & SERVICES

FRIEDHELM LOH GROUP



SZ 2482.330 - Quadro de montagem, tampa para interface modular

Utilização universal, para acesso rápido a interfaces e a tomadas, a respectiva caixa permanece fechada.

Recursos

Cód. Ref.	SZ 2482.330
Modelo	Quadro de montagem duplo, com tampa metálica
Descrição do produto	Utilização universal em todas as aplicações em que for necessário um acesso rápido a interfaces e a tomadas. A respectiva caixa permanece fechada ficando, conseqüentemente, protegida contra as influências do ambiente e contra o acesso indevido e não autorizado.
Funcionamento	O quadro de montagem possui uma tampa com um ângulo de abertura entre 90° e 180° com bloqueio em diversas posições. Um fecho de encaixe garante uma vedação perfeita. Caso necessário, o fecho pode ser travado.
Material	Fecho: policarbonato Quadro de montagem e tampa metálica: zinco fundido sob pressão
Superfície	Quadro de montagem e tampa metálica: niquelado fosco
Cor	Fecho: RAL 7024 Bornes parafusados: amarelo (RAL 1016)
Recorte para montagem	Largura do recorte: 117 mm Altura do recorte: 91 mm

Recursos

Instalações possíveis	Em caixas de pequeno porte e armários compactos como interface de programação para sistemas de controle Em caixas de distribuição industriais e de TI como acesso para manutenção de redes Em armários para PC e Console Systems para conexão temporária de equipamentos adicionais Industrial Workstations móveis para conexão rápida em estruturas de rede existentes Em sistemas de painéis de comando para a programação e manutenção de componentes integrados
Dimensões	Largura: 130 mm Altura: 120 mm
Grau de proteção IP segundo a norma IEC 60 529	IP 65 com a tampa fechada e no caso de montagem adequada
Emb.	1 unid.
Peso líquido	0,619 kg
Peso bruto	0,627 kg
Número da tarifa alfandegária	85369095
ETIM 9	EC002625
ETIM 8	EC002625
ECLASS 8.0	27189234
Descrição do produto	SZ MODULO MONTAGEM C/TAMPO METALICO IP65

Aprovações

Aprovações	C-UR UR + C-UR (recognized)
Explicações	Declaration of conformity