

Rittal – The System.

Faster – better – everywhere.



SZ 2482.410

Módulo de tomadas

Estado: 20-01-2026 (Fonte: rittal.com/pt-pt)

ENCLOSURES

POWER DISTRIBUTION

CLIMATE CONTROL

IT INFRASTRUCTURE

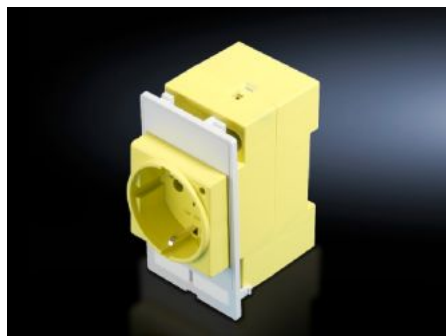
SOFTWARE & SERVICES

FRIEDHELM LOH GROUP



SZ 2482.410 - Módulo de tomadas para quadro de montagem, tampa para interface modular

Módulo de tomadas para instalação em um quadro de montagem.



Recursos

Cód. Ref.	SZ 2482.410
Modelo	Módulos de tomadas: Alemanha (VDE), terminais parafusados de no máximo 6 mm ² , conexão atrás, cor: amarelo (RAL 1016), para instalação antes do interruptor principal
Descrição do produto	Módulo de tomadas para instalação em um quadro de montagem.
Funcionamento	Instalação possível em um quadro de montagem simples ou duplo.
Material	Plástico, PBTP, material básico segundo a norma UL 94-V0
Cor	Amarelo
Emb.	1 unid.
Peso líquido	0.139
Peso bruto	0.15
Número da tarifa alfandegária	85366990
EAN	4028177490727
ETIM 9	EC002625
ETIM 8	EC002625
ECLASS 8.0	27189234

Aprovações

Explicações

Declaration of conformity