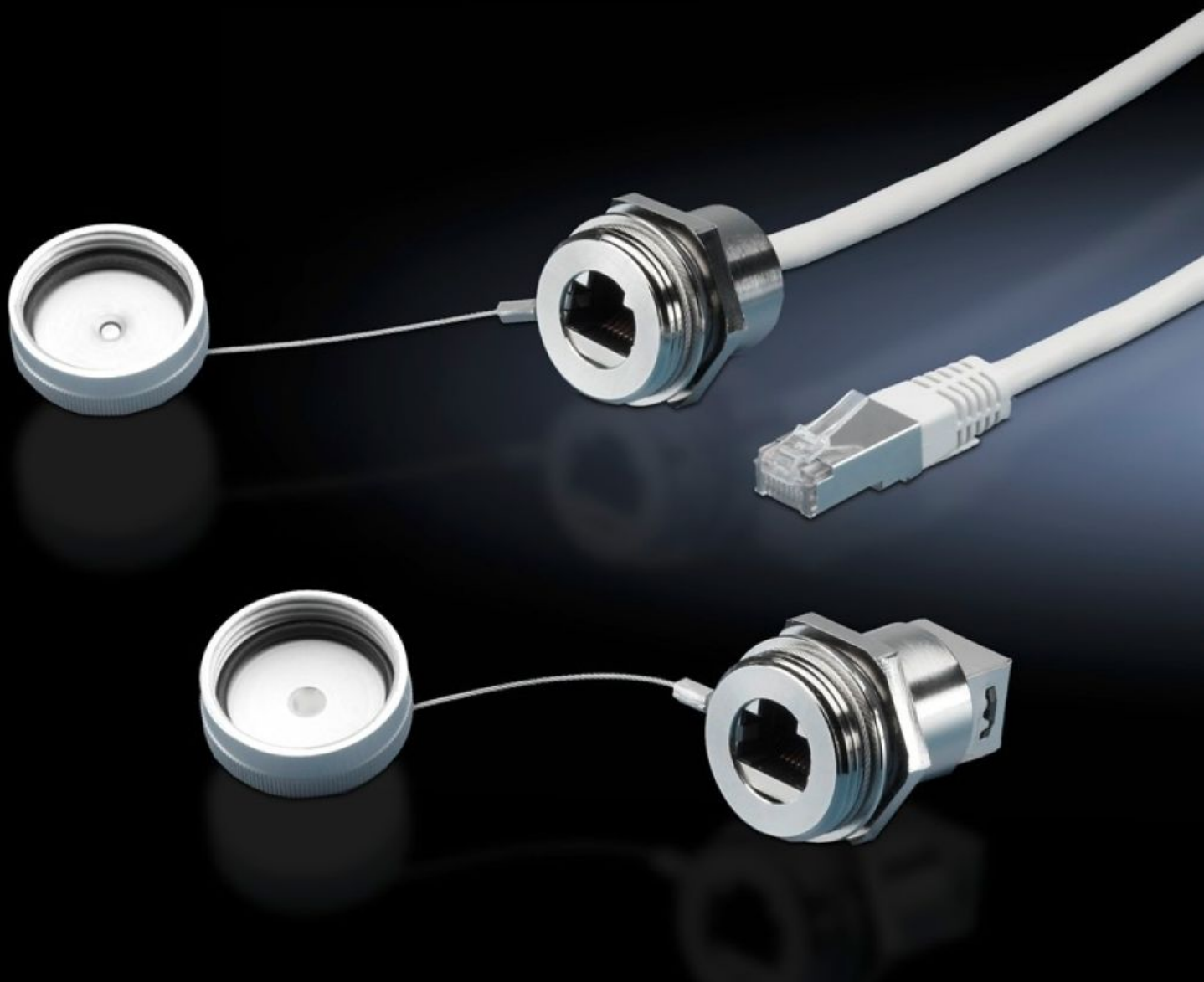


Rittal – The System.

Faster – better – everywhere.



SZ 2482.730

Módulo de montagem RJ45

Estado: 10-02-2026 (Fonte: rittal.com/pt-pt)

ENCLOSURES

POWER DISTRIBUTION

CLIMATE CONTROL

IT INFRASTRUCTURE

SOFTWARE & SERVICES

FRIEDHELM LOH GROUP



SZ 2482.730 - Módulo de montagem RJ45

Módulo de montagem para extensão de interface com conexão na parede de fêmea-fêmea ou fêmea-macho.

Recursos

Cód. Ref.	SZ 2482.730
Modelo	Tomada RJ45 de parede em tomada interna
Descrição do produto	Para extensão de interfaces de interiores de caixas de, por exemplo, computadores industriais e Switches, até o lado externo da caixa. A conexão na parede necessita apenas de um espaço comparado a um botão.
Vantagens	Acesso rápido em casos de manutenção O grau de proteção da caixa permanece inalterado Ao ser parafusada, a contraporca corta a superfície da pintura, estabelecendo um contato condutor Capa de proteção que não se perde
Material	Invólucro: latão Tampa: alumínio Vedação: poliamida
Superfície	Invólucro: niquelado Tampa: anodizada
Para laterais com espessura (máx.)	1 - 6 mm
Grau de proteção IP segundo a norma IEC 60 529	IP67 com a capa de proteção fechada
Emb.	1 unid.
Peso líquido	0.048
Peso bruto	0.058
Número da tarifa alfandegária	85369095
EAN	4028177550247
ETIM 9	EC001121

Recursos

ETIM 8	EC001121
ECLASS 8.0	27440390