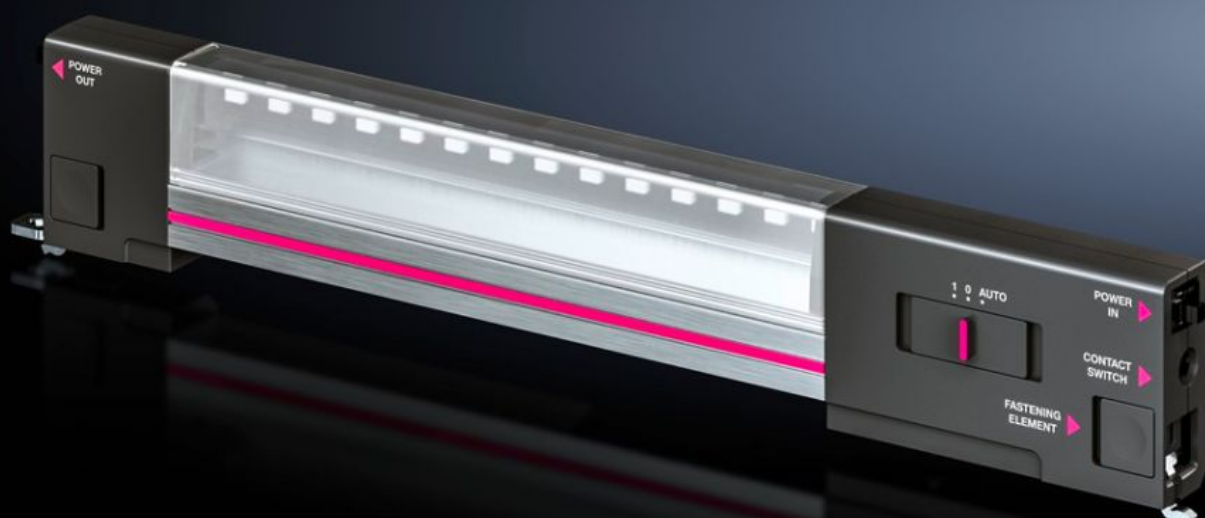
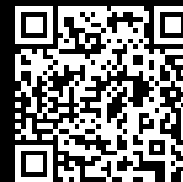


Rittal – The System.

Faster – better – everywhere.



SZ 2500.110

Sistema de iluminação LED

Estado: 28-01-2026 (Fonte: rittal.com/pt-pt)

ENCLOSURES

POWER DISTRIBUTION

CLIMATE CONTROL

IT INFRASTRUCTURE

SOFTWARE & SERVICES

FRIEDHELM LOH GROUP



SZ 2500.110 - Sistema de iluminação LED

Sistema de iluminação LED – a primeira luminária projetada especialmente para armários! A inovadora tecnologia LED proporciona mais luminosidade nas áreas internas do armário.



Recursos

Cód. Ref.	SZ 2500.110
Modelo	sem tomada
Vantagens	Iluminação perfeita de todo o interior do armário Opcionalmente com fixação por clipe, parafuso ou ímã Equipamento apropriado para qualquer aplicação
Modelo	sem tomada
Material	Corpo da luminária: alumínio extrudado Cobertura da lâmpada: policarbonato Extremidades da luminária: PC-ABS
Cor	Caixa: RAL 7016
Escopo de fornecimento	Inclui parafusos de fixação
Potência nominal	7 W
Opções de conexão	Alimentação de 2 polos Cabo de passagem de 2 polos Chave de posicionamento da porta
Grau de proteção	II (isolamento)

Recursos

Tipo de montagem de luminárias	Parafusado Fixação por cliques Fixação por ímã (acessórios)
Instalações possíveis	A instalação nas caixas AX requer o trilho para montagem interna AX e a cantoneira de montagem Diretamente no perfil do armário em intervalos de 25 mm
Corrente de iluminação	600 lm
Cor da luz	4000 K (branco neutro)
Nota	Fazer o pedido dos acessórios para conexão separadamente
Dimensões	Largura: 337 mm Altura: 55 mm Profundidade: 23 mm
Faixa de temperatura de serviço	-20 °C...55 °C
Tensão nominal de serviço	100 V - 230 V, 1~, 50 Hz/60 Hz
Grau de proteção IP segundo a norma IEC 60 529	IP 20
Emb.	1 unid.
Peso líquido	0.263
Peso bruto	0.351
Número da tarifa alfandegária	94054990
EAN	4028177806948
E-Number Sweden	E3465306
ETIM 9	EC000321
ETIM 8	EC000321
ECLASS 8.0	27189241

Aprovações

Aprovações	ENEC
------------	------

Aprovações

Explicações

Declaration of conformity

Declaración de conformidad UK