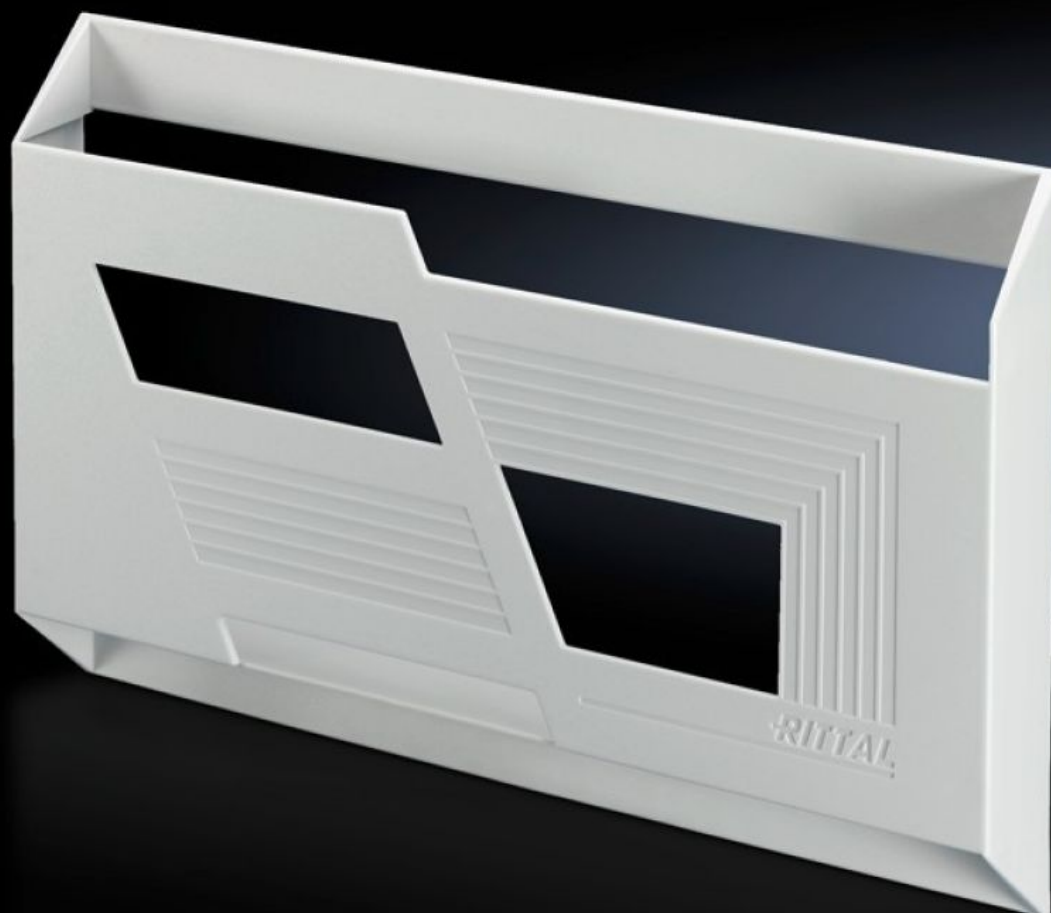
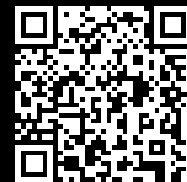


Rittal – The System.

Faster – better – everywhere.



SZ 2514.000

Porta-documento em plástico

Estado: 09-05-2026 (Fonte: rittal.com/pt-pt)

ENCLOSURES

POWER DISTRIBUTION

CLIMATE CONTROL

IT INFRASTRUCTURE

SOFTWARE & SERVICES

FRIEDHELM LOH GROUP



SZ 2514.000 - Porta-documento em plástico

Para ser colado na superfície interna da porta.

Recursos

Cód. Ref.	SZ 2514.000
Descrição do produto	Para ser colado em superfícies.
Material	Poliestireno com tiras de fixação autocolantes Sem alogênio
Cor	Semelhante a RAL 7035
Altura interna	254 mm
Largura interna	228 mm
Profundidade interna	17 mm
Nota	In line with our commitment to sustainability, our wiring plan lecterns are manufactured using recycled plastic. This may result in small dark spots on the surface – a typical characteristic of recycled materials. These do not affect the quality or functionality of the product and emphasize our dedication to environmentally friendly solutions.
Adequado para formato do papel	DIN A4 vertical
Emb.	1 unid.
Peso líquido	0,136 kg
Peso bruto	0,14 kg
Número da tarifa alfandegária	39269097
ETIM 9	EC000317
ETIM 8	EC000317
ECLASS 8.0	27189267
Descrição do produto	SZ PORTA DOCUMENTO A4 EM POLIESTIRENO