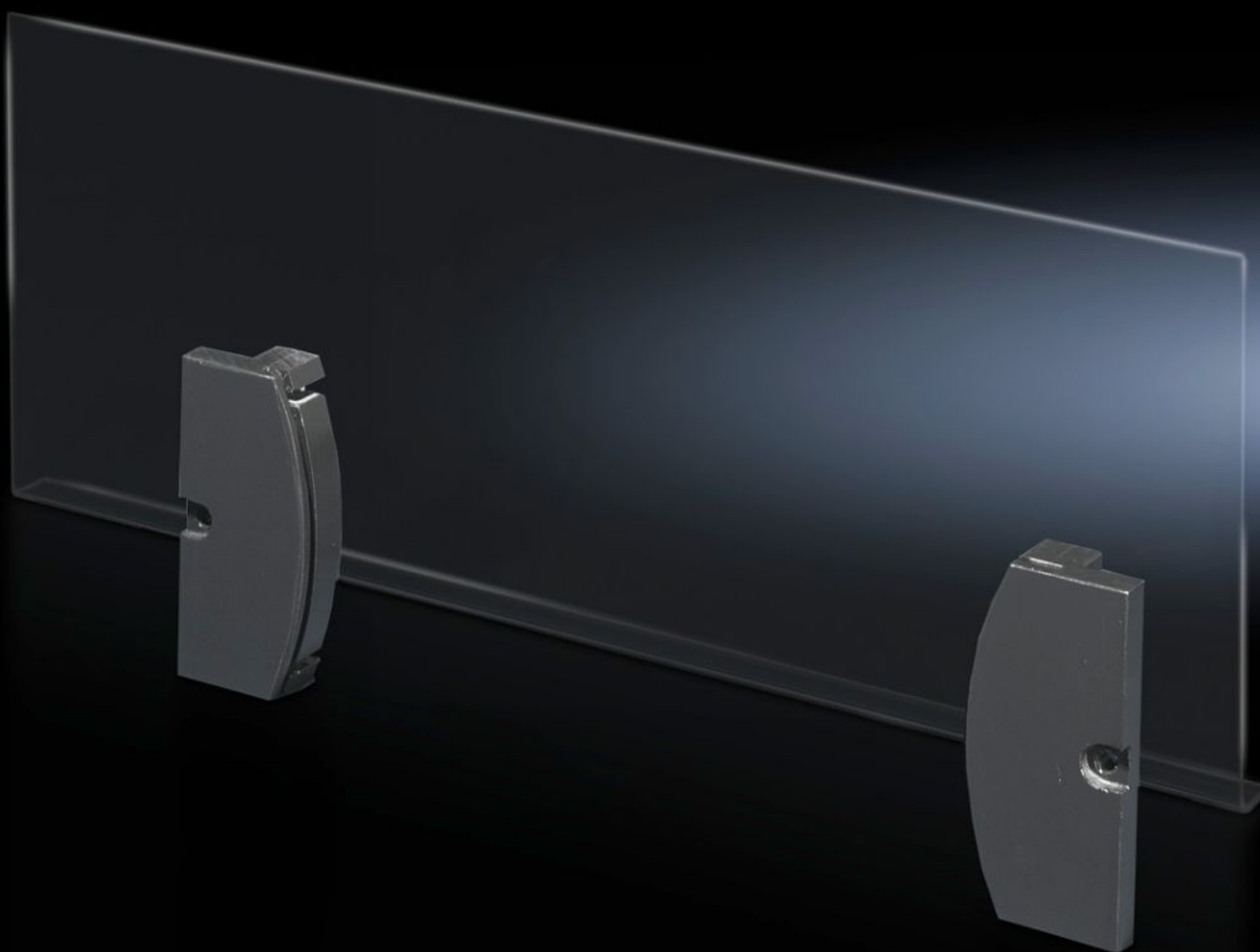
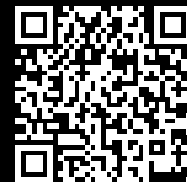


Rittal – The System.

Faster – better – everywhere.



SZ 2514.500

Porta-documento em plástico

Estado: 23-05-2026 (Fonte: rittal.com/pt-pt)

ENCLOSURES

POWER DISTRIBUTION

CLIMATE CONTROL

IT INFRASTRUCTURE

SOFTWARE & SERVICES

FRIEDHELM LOH GROUP



SZ 2514.500 - Porta-documento em plástico para AE

Para fixação na régua perfurada da porta e/ou colada na porta.



Recursos

Cód. Ref.	SZ 2514.500
Modelo	Porta com largura a partir de 500 mm
Vantagens	A chapa de vidro acrílico pode ser cortada em qualquer tamanho desejado para ser montada em portas menores.
Escopo de fornecimento	2 suportes com fita adesiva de dupla face Vidro acrílico Material de fixação
Height acrylic glass pane	167 mm
Usable depth	18 mm
Usable width	340 mm
Instalações possíveis	Parafusado em ambos os lados da régua perfurada da porta Parafusado em um lado e colado no outro ou completamente colado.
Adequado para	Altura: \geq 500 mm
Emb.	1 unid.
Peso líquido	0,44 kg
Peso bruto	0,519 kg
Número da tarifa alfandegária	39269097
ECLASS 8.0	27189267

Recursos

Descrição do produto

SZ PORTAESQUEMAS