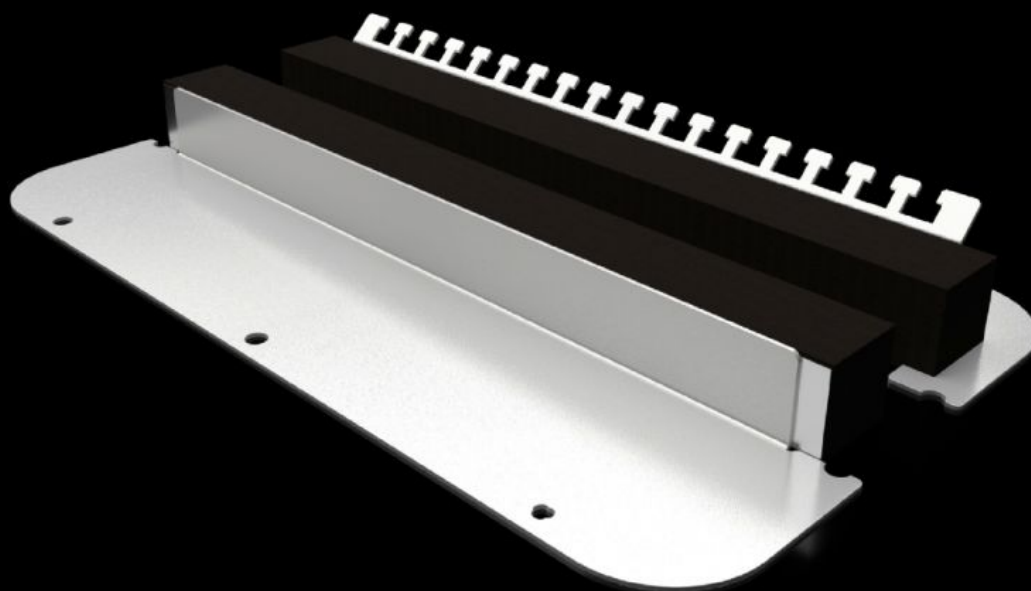
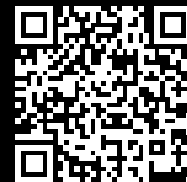


Rittal – The System.

Faster – better – everywhere.



SZ 2562.450

Placa flangeada bipartida com perfil de aperto elástico

Estado: 22-05-2026 (Fonte: rittal.com/pt-pt)

ENCLOSURES

POWER DISTRIBUTION

CLIMATE CONTROL

IT INFRASTRUCTURE

SOFTWARE & SERVICES

FRIEDHELM LOH GROUP



SZ 2562.450 - Placa flangeada bipartida com perfil de aperto elástico para AX

A placa flangeada subdividida facilita a instalação na caixa e oferece diversas opções na hora da montagem. Para facilitar a entrada dos cabos na caixa, com ou sem conector. Ao apertar os parafusos, os orifícios especiais da placa flangeada garantem a ligação equipotencial automática. Não é mais necessário utilizar pinos, bornes ou cabos de aterramento.

Recursos

Cód. Ref.	SZ 2562.450
Modelo	bipartida
Material	Chapa de aço
Cor	RAL 7035
Escopo de fornecimento	Inclui material de fixação
Nota	O devido tamanho da placa flangeada é indicado na respectiva caixa Na montagem em armários com mais de 760 mm de largura são necessárias 2 embalagens
Dimensões	Largura: 339 mm Profundidade: 149 mm
Adequado para	Tipo de caixa: AX
Adequado para o item com o código de referência	1031000 1038000 1045000 1077000 1094000 1380000
Placa flangeada	Tamanho: 2
Emb.	1 unid.
Peso líquido	0,596 kg
Peso bruto	0,796 kg

Recursos

Número da tarifa alfandegária	73269098
ETIM 8	EC000211
ECLASS 8.0	27142421
Descrição do produto	SZ Placa flangeada metálica bipartida, para AX, com perfil de aperto elástico, LP: 339x149 mm, para placas flangeadas tamanho 2