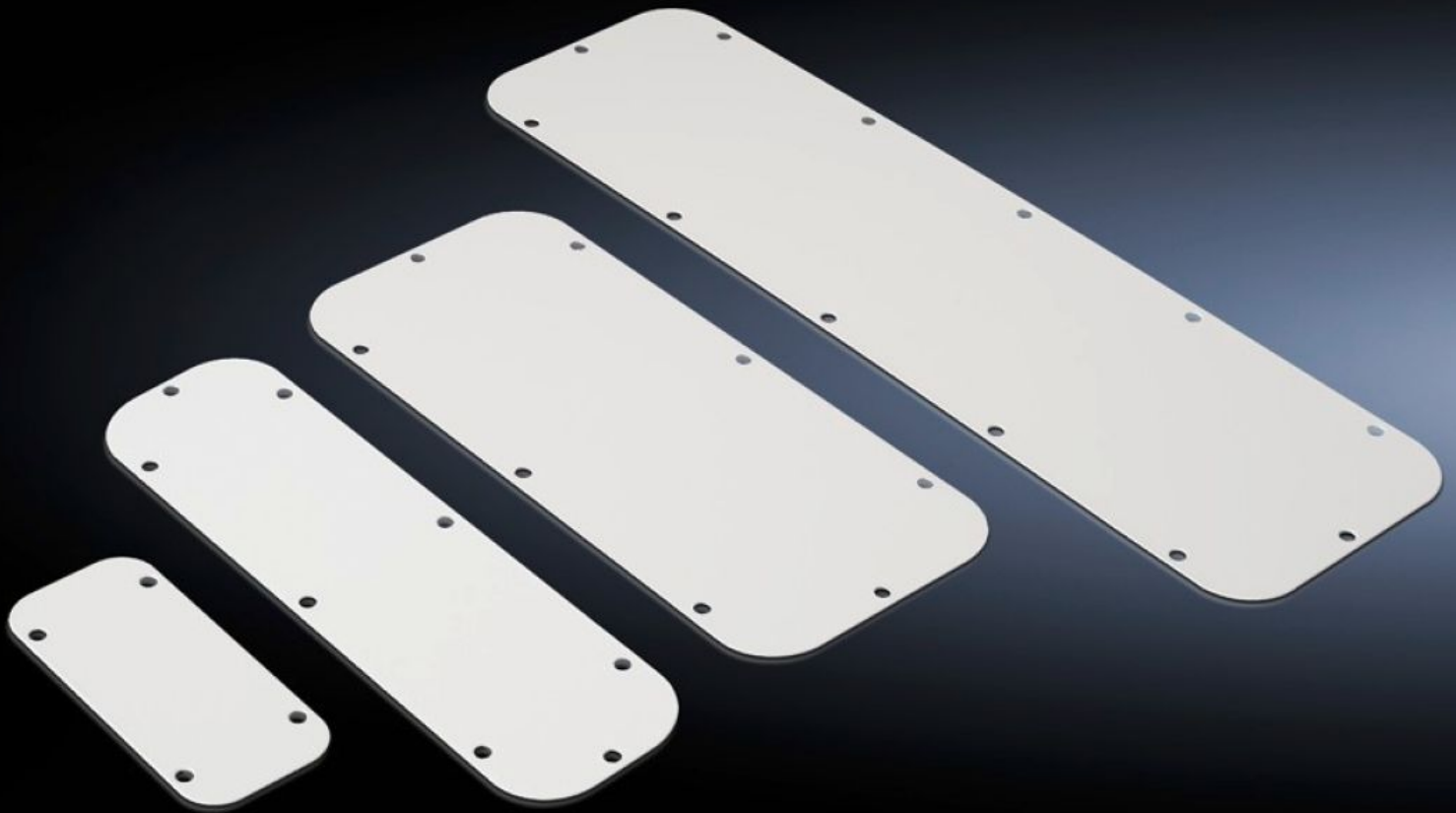


Rittal – The System.

Faster – better – everywhere.



SZ 2563.150

Placa flangeada metálica

Estado: 08-12-2025 (Fonte: rittal.com/pt-pt)

ENCLOSURES

POWER DISTRIBUTION

CLIMATE CONTROL

IT INFRASTRUCTURE

SOFTWARE & SERVICES

FRIEDHELM LOH GROUP



SZ 2563.150 - Placa flangeada metálica

Como peça de reposição/substituição para placas flangeadas fornecidas como padrão, grau de proteção IP 66 no caso de montagem na posição convencional, embaixo.

Recursos

Cód. Ref.	SZ 2563.150
Modelo	fechado
Descrição do produto	Como peça de reposição/substituição para placas flangeadas fornecidas como padrão.
Material	Chapa de aço
Cor	RAL 7035
Nota	O devido tamanho da placa flangeada é indicado na respectiva caixa
Dimensões	Largura: 534 mm Profundidade: 149 mm
Adequado para	Tipo de caixa: AE
Placa flangeada	Tamanho: 5
Grau de proteção IP segundo a norma EN 60 529	IP 66 no caso de montagem na posição convencional, embaixo
Emb.	1 unid.
Peso líquido	0.85
Peso bruto	0.936
Número da tarifa alfandegária	73079100
EAN	4028177460584
ETIM 9	EC000211
ETIM 8	EC000211
ECLASS 8.0	27142421