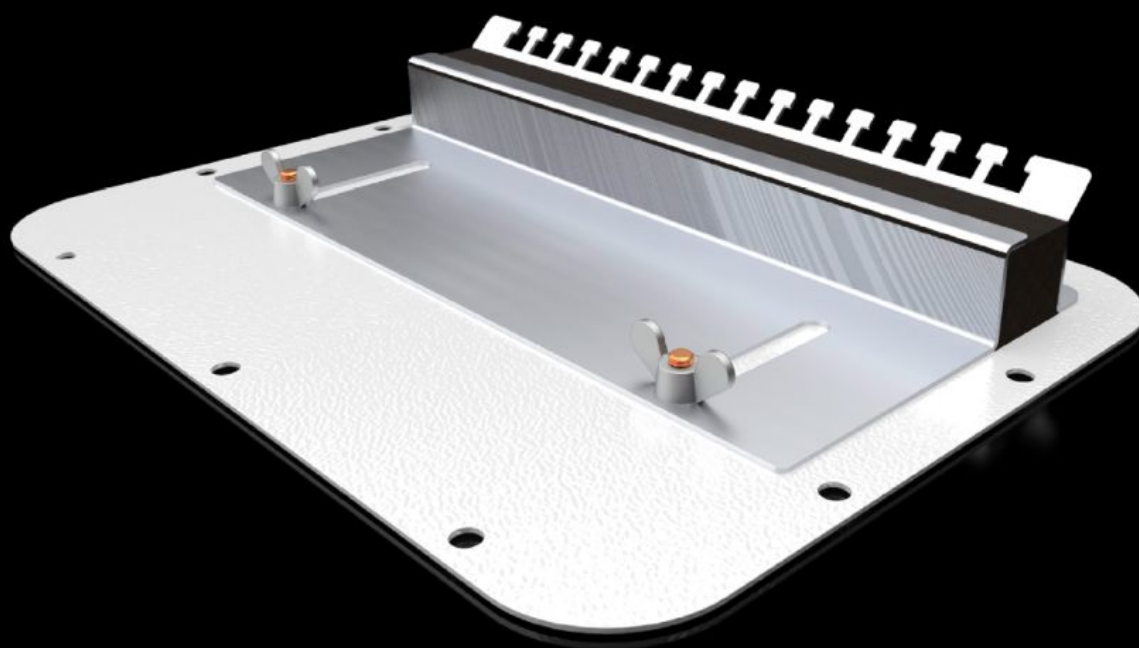
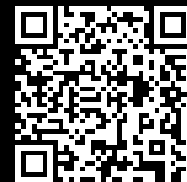


# Rittal – The System.

Faster – better – everywhere.



## SZ 2565.400 Placa flangeada

Estado: 07-05-2026 (Fonte: rittal.com/pt-pt)

ENCLOSURES

POWER DISTRIBUTION

CLIMATE CONTROL

IT INFRASTRUCTURE

SOFTWARE & SERVICES

FRIEDHELM LOH GROUP



# SZ 2565.400 - Placa flangeada com perfil de aperto elástico, para AX

Para introduzir cabos pré-confeccionados se a placa flangeada já estiver montada na caixa. A placa flangeada subdividida pode ser vedada com perfil de borracha nas chapas deslizantes.

## Recursos

Cód. Ref.	SZ 2565.400
Descrição do produto	Para introduzir cabos pré-confeccionados se a placa flangeada já estiver montada na caixa. A placa flangeada subdividida pode ser vedada com perfil de borracha nas chapas deslizantes.
Material	Placa flangeada: chapa de aço
Cor	RAL 7035
Dimensões	Largura: 301 mm Profundidade: 221 mm
Adequado para	Tipo de caixa: AX
Placa flangeada	Tamanho: 5
Emb.	1 unid.
Peso líquido	1,31 kg
Peso bruto	1,34 kg
Número da tarifa alfandegária	73079100
ETIM 9	EC000211
ETIM 8	EC000211
ECLASS 8.0	27142421
Descrição do produto	SZ Placa flangeada metálica, para AX, com perfil de borracha, LP: 301x221 mm, para placas flangeadas, tamanho 5