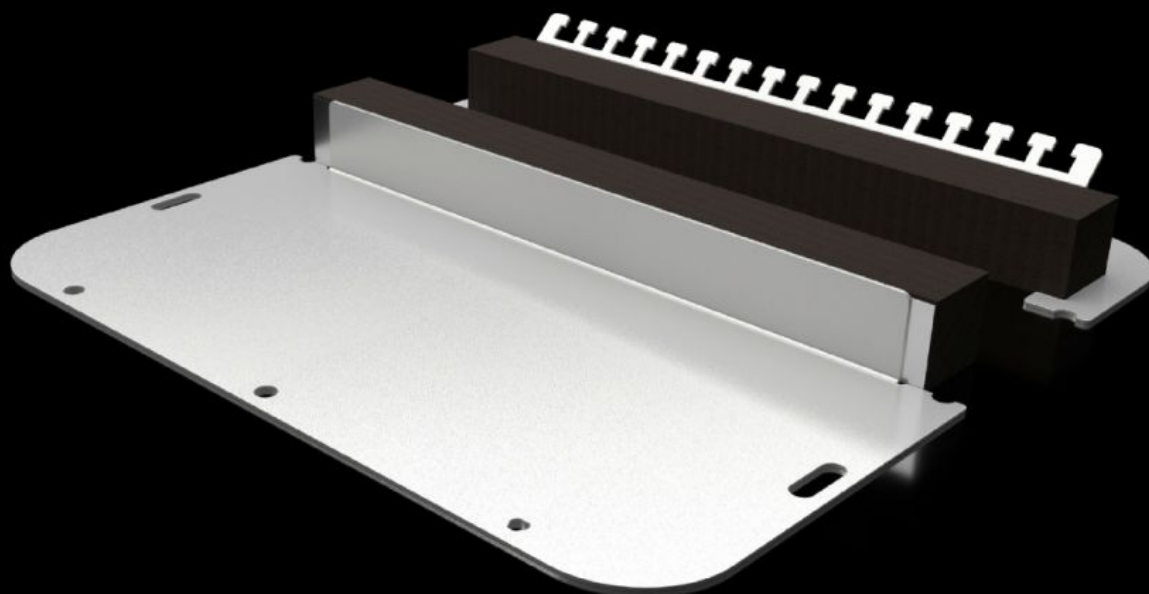
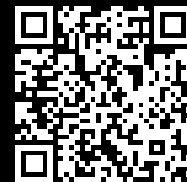


Rittal – The System.

Faster – better – everywhere.



SZ 2565.450

Placa flangeada bipartida com perfil de aperto elástico

Estado: 07-05-2026 (Fonte: rittal.com/pt-pt)

ENCLOSURES

POWER DISTRIBUTION

CLIMATE CONTROL

IT INFRASTRUCTURE

SOFTWARE & SERVICES

FRIEDHELM LOH GROUP



SZ 2565.450 - Placa flangeada bipartida com perfil de aperto elástico para AX

A placa flangeada subdividida facilita a instalação na caixa e oferece diversas opções na hora da montagem. Para facilitar a entrada dos cabos na caixa, com ou sem conector. Ao apertar os parafusos, os orifícios especiais da placa flangeada garantem a ligação equipotencial automática. Não é mais necessário utilizar pinos, bornes ou cabos de aterramento.

Recursos

Cód. Ref.	SZ 2565.450
Modelo	bipartida
Material	Chapa de aço
Cor	RAL 7035
Escopo de fornecimento	Inclui material de fixação
Nota	O devido tamanho da placa flangeada é indicado na respectiva caixa Na montagem em armários com mais de 760 mm de largura são necessárias 2 embalagens
Dimensões	Largura: 301 mm Profundidade: 221 mm
Adequado para	Tipo de caixa: AX
Adequado para o item com o código de referência	1037.000 1055.000 1073.000 1180.000 1280.000 1338.000 1181.000 1281.000
Placa flangeada	Tamanho: 5
Emb.	1 unid.
Peso líquido	0,95 kg

Recursos

Peso bruto	1,02 kg
PCF/emb (cadle to gate)	3,9 kg CO2 eq (Cat B)
Nota sobre a classe de pegada de carbono do produto (PCF)	Categoria B: valor PCF (cradle to gate) calculado aproximadamente com base no peso do produto e declarado voluntariamente
Número da tarifa alfandegária	73079100
ETIM 9	EC000211
ETIM 8	EC000211
ECLASS 8.0	27142421
Descrição do produto	SZ Placa flangeada metálica bipartida, para AX, com perfil de aperto elástico, LP: 301x221 mm, para placas flangeadas tamanho 5