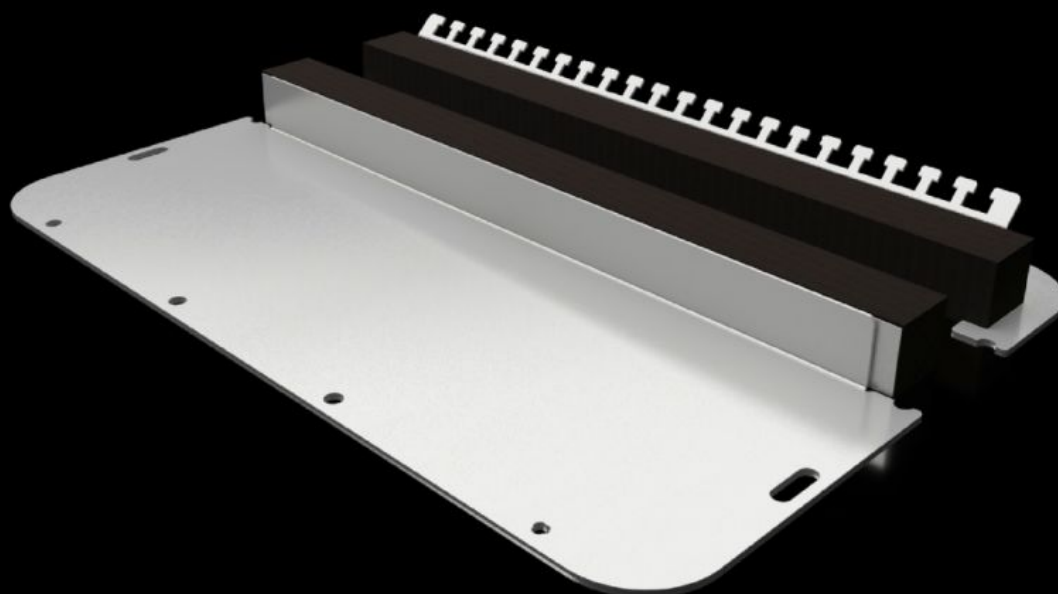


Rittal – The System.

Faster – better – everywhere.



SZ 2566.450

Placa flangeada bipartida com perfil de aperto elástico

Estado: 08-05-2026 (Fonte: rittal.com/pt-pt)

ENCLOSURES

POWER DISTRIBUTION

CLIMATE CONTROL

IT INFRASTRUCTURE

SOFTWARE & SERVICES

FRIEDHELM LOH GROUP



SZ 2566.450 - Placa flangeada bipartida com perfil de aperto elástico para AX

A placa flangeada subdividida facilita a instalação na caixa e oferece diversas opções na hora da montagem. Para facilitar a entrada dos cabos na caixa, com ou sem conector. Ao apertar os parafusos, os orifícios especiais da placa flangeada garantem a ligação equipotencial automática. Não é mais necessário utilizar pinos, bornes ou cabos de aterramento.

Recursos

Cód. Ref.	SZ 2566.450
Modelo	bipartida
Material	Chapa de aço
Cor	RAL 7035
Escopo de fornecimento	Inclui material de fixação
Nota	O devido tamanho da placa flangeada é indicado na respectiva caixa Na montagem em armários com mais de 760 mm de largura são necessárias 2 embalagens
Dimensões	Largura: 401 mm Profundidade: 221 mm
Adequado para	Tipo de caixa: AX
Adequado para o item com o código de referência	1110.000 1114.000 1130.000 1213.000 1350.000 1115.000 1214.000
Placa flangeada	Tamanho: 6
Emb.	1 unid.
Peso líquido	1,3 kg
Peso bruto	1,36 kg

Recursos

PCF/emb (cadle to gate)	5,2 kg CO2 eq (Cat B)
Nota sobre a classe de pegada de carbono do produto (PCF)	Categoria B: valor PCF (cradle to gate) calculado aproximadamente com base no peso do produto e declarado voluntariamente
Número da tarifa alfandegária	73079100
ETIM 9	EC000211
ETIM 8	EC000211
ECLASS 8.0	27142421
Descrição do produto	SZ Placa flangeada metálica bipartida, para AX, com perfil de aperto elástico, LP: 401x221 mm, para placas flangeadas tamanho 6