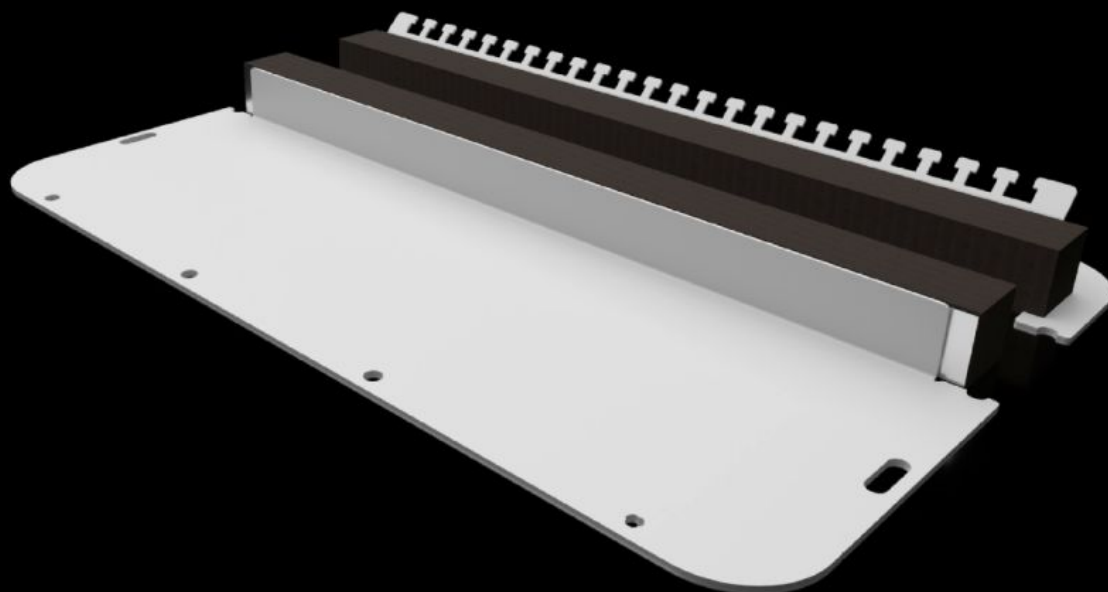


Rittal – The System.

Faster – better – everywhere.



SZ 2567.450

Placa flangeada bipartida com perfil de aperto elástico

Estado: 18-04-2026 (Fonte: rittal.com/pt-pt)

ENCLOSURES

POWER DISTRIBUTION

CLIMATE CONTROL

IT INFRASTRUCTURE

SOFTWARE & SERVICES

FRIEDHELM LOH GROUP



SZ 2567.450 - Placa flangeada bipartida com perfil de aperto elástico para AX

A placa flangeada subdividida facilita a instalação na caixa e oferece diversas opções na hora da montagem. Para facilitar a entrada dos cabos na caixa, com ou sem conector. Ao apertar os parafusos, os orifícios especiais da placa flangeada garantem a ligação equipotencial automática. Não é mais necessário utilizar pinos, bornes ou cabos de aterramento.

Recursos

Cód. Ref.	SZ 2567.450
Modelo	bipartida
Material	Chapa de aço
Cor	RAL 7035
Escopo de fornecimento	Inclui material de fixação
Nota	O devido tamanho da placa flangeada é indicado na respectiva caixa Na montagem em armários com mais de 760 mm de largura são necessárias 2 embalagens
Dimensões	Largura: 436 mm Profundidade: 221 mm
Adequado para	Tipo de caixa: AX
Adequado para o item com o código de referência	1260.000 1339.000 1360.000 1376.000 1059.000 1091.000 1116.000 1261.000
Placa flangeada	Tamanho: 7
Emb.	1 unid.
Peso líquido	1,4 kg

Recursos

Peso bruto	1,46 kg
PCF/emb (cadle to gate)	5,6 kg CO2 eq (Cat B)
Nota sobre a classe de pegada de carbono do produto (PCF)	Categoria B: valor PCF (cradle to gate) calculado aproximadamente com base no peso do produto e declarado voluntariamente
Número da tarifa alfandegária	73079100
ETIM 9	EC000211
ETIM 8	EC000211
ECLASS 8.0	27142421
Descrição do produto	SZ Placa flangeada metálica bipartida, para AX, com perfil de aperto elástico, LP: 436x221 mm, para placas flangeadas tamanho 7