

Rittal – The System.

Faster – better – everywhere.



TP 2686.600

Consoles verticais

Estado: 22-05-2026 (Fonte: rittal.com/pt-pt)

ENCLOSURES

POWER DISTRIBUTION

CLIMATE CONTROL

IT INFRASTRUCTURE

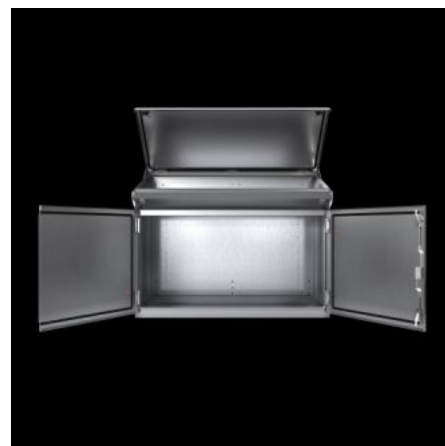
SOFTWARE & SERVICES

FRIEDHELM LOH GROUP



TP 2686.600 - Consoles verticais Aço inoxidável

Consoles verticais em aço inoxidável 1.4301 (AISI 304), unidades prontas para montagem com elevado grau de proteção IP 55, disponíveis em quatro larguras diferentes. O encaixe da haste de fixação facilita o manuseio. O fecho pode ser substituído. As chapas de base subdivididas facilitam a entrada de cabos



Recursos

Cód. Ref.	TP 2686.600
Material	Armário: aço inoxidável 1.4301 (AISI 304) de 1,5 mm Porta ou porta dupla e tampa do console: aço inoxidável 1.4301 (AISI 304) de 2,0 mm Placa de montagem: chapa de aço de 3,0 mm
Superfície	Armário, porta, tampa do console, chapas de base: acabamento polido (grão 400) Placa de montagem: galvanizada
Escopo de fornecimento	Armário fechado nas laterais e atrás Porta ou porta dupla dianteira com fecho de barra Tampa do console com haste de fixação e lingueta com travamento no interior do armário Fechos de palheta dupla Chapas de base partidas Placa de montagem
Dimensões	Largura: 1.200 mm Altura: 960 mm

Recursos

Dimensões da placa de montagem (L x A)	1.130 mm x 780 mm
Profundidade superior	480 mm
Profundidade inferior	400 mm
Quantidade de portas	2
Grau de proteção IP segundo a norma IEC 60 529	IP 55
Protection category NEMA	NEMA 12
Material básico	Aço inoxidável 1.4301 (AISI 304)
Dimensões	Largura: 1.200 mm Altura: 960 mm Profundidade superior: 480 mm Profundidade inferior: 400 mm
Emb.	1 unid.
Peso líquido	83,1 kg
Peso bruto	90,3 kg
Número da tarifa alfandegária	94032080
ETIM 9	EC000784
ETIM 8	EC000784
ECLASS 8.0	27180504
Descrição do produto	TP Console vertical, LAP: 1200x960x400/T2: 480 mm, aço inoxidável, 1.4301

Aprovações

Aprovações	TÜV UL + C-UL (listed)
Explicações	Declaration of conformity Declaración de conformidad UK