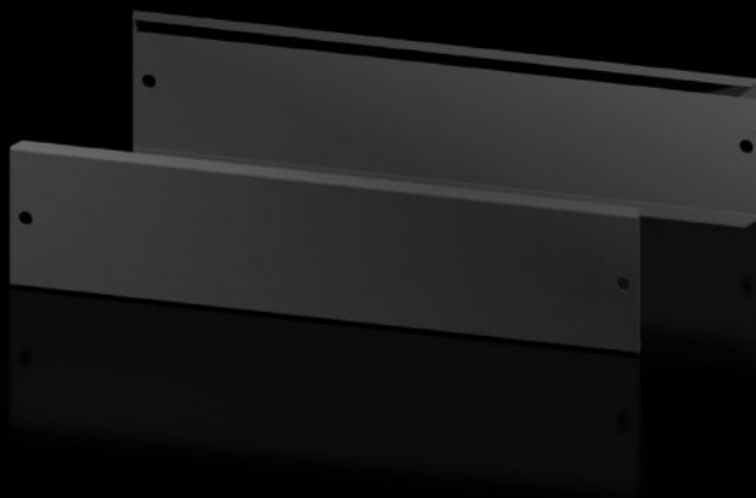
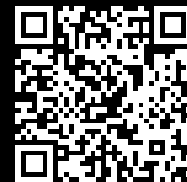


Rittal – The System.

Faster – better – everywhere.



AX 2830.061

Acabamentos dianteiros e traseiros da base soleira

Estado: 13-01-2026 (Fonte: rittal.com/pt-pt)

ENCLOSURES

POWER DISTRIBUTION

CLIMATE CONTROL

IT INFRASTRUCTURE

SOFTWARE & SERVICES

FRIEDHELM LOH GROUP



AX 2830.061 - Acabamentos dianteiros e traseiros da base soleira para AX

Os acabamentos dianteiros e traseiros da base soleira oferecem ampla abertura para o acesso perfeito ao ponto de parafusamento e para facilitar a introdução dos cabos.



Recursos

Cód. Ref.	AX 2830.061
Modelo	novo modelo
Material	Acabamento da base soleira dianteiro/traseiro: chapa de aço
Cor	RAL 9005
Escopo de fornecimento	2 acabamentos da base soleira dianteiros/traseiros
Nota	Para arrematar uma unidade de base soleira são necessários elementos laterais Os componentes da 1ª geração do sistema de base soleira não podem ser combinados com os componentes da 2ª geração do sistema de base soleira
Dimensões	Altura: 100 mm
Adequado para	Tipo de caixa: AX Largura: = 600 mm
Emb.	2 unid.
Peso líquido	1.28
Peso bruto	1.371
Número da tarifa alfandegária	94039910
EAN	4028177037373

Recursos

ETIM 9	EC000721
ETIM 8	EC000721
ECLASS 8.0	27182003

Aprovações

Aprovações	UL + C-UL - FTTA
------------	------------------