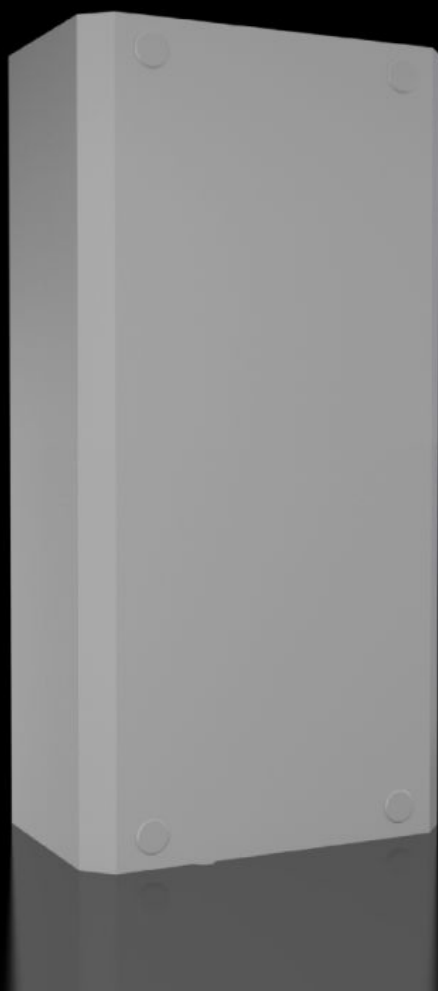


Rittal – The System.

Faster – better – everywhere.



SK 3212.230

Trocadores de calor ar-água

Estado: 08-02-2026 (Fonte: rittal.com/pt-pt)

ENCLOSURES

POWER DISTRIBUTION

CLIMATE CONTROL

IT INFRASTRUCTURE

SOFTWARE & SERVICES

FRIEDHELM LOH GROUP



SK 3212.230 - Trocadores de calor ar-água montagem lateral

Classes de potência de 375 a 5.000 W. Para aplicação em ambientes exigentes. Facilidade na montagem e flexibilidade nas opções de conexão da água. Possibilidade de montagem externa ou para embutir totalmente.

Recursos

Cód. Ref.	SK 3212.230
Modelo	montagem lateral Peças em contato com a água em cobre/latão (Cu/CuZn)
Descrição do produto	Para aplicação em ambientes exigentes e faixas de temperatura até +70 °C. Facilidade na montagem e flexibilidade nas opções de conexão da água. Possibilidade de montagem externa ou embutir totalmente.
Cor	RAL 7035
Escopo de fornecimento	Cabos pré-instalados, pronto para instalação Gabarito de furação Material de vedação e material de fixação
Potência de refrigeração total	L 35 W 10 com 200 l/h: 0,3 kW
Tensão nominal de serviço	230 V, 1~, 50 Hz/60 Hz
Potência nominal Pel	Com 50 Hz: 23 W Com 60 Hz: 27 W
Corrente nominal máx.	Com 50 Hz: 0,11 A Com 60 Hz: 0,13 A
Pressão permitida para operação (p máx.)	1 - 10 bar
Tempo de funcionamento	100 %
Agente refrigerante	Água (as especificações podem ser encontradas na Internet)
Temperatura de entrada da água	1 °C...30 °C
Conexões de água	Bucha de mangueira de 3/8"

Recursos

Faixa de temperatura de serviço	1 °C...70 °C
Nota	Válvula de retenção integrada no modelo com controlador e-Comfort
Dimensões	Largura: 150 mm Altura: 300 mm Profundidade: 85 mm
Fusível de proteção prévia	Disjuntor/fusível: 2 A
Faixa de regulação	20 °C...55 °C
Grau de proteção IP segundo a norma EN 60 529	IP 55
Emb.	1 unid.
Peso líquido	3.227
Peso bruto	3.427
Número da tarifa alfandegária	84158300
EAN	4028177430938
ETIM 9	EC002515
ETIM 8	EC002515
ECLASS 8.0	27180712

Aprovações

Explicações	Declaration of conformity
-------------	---------------------------