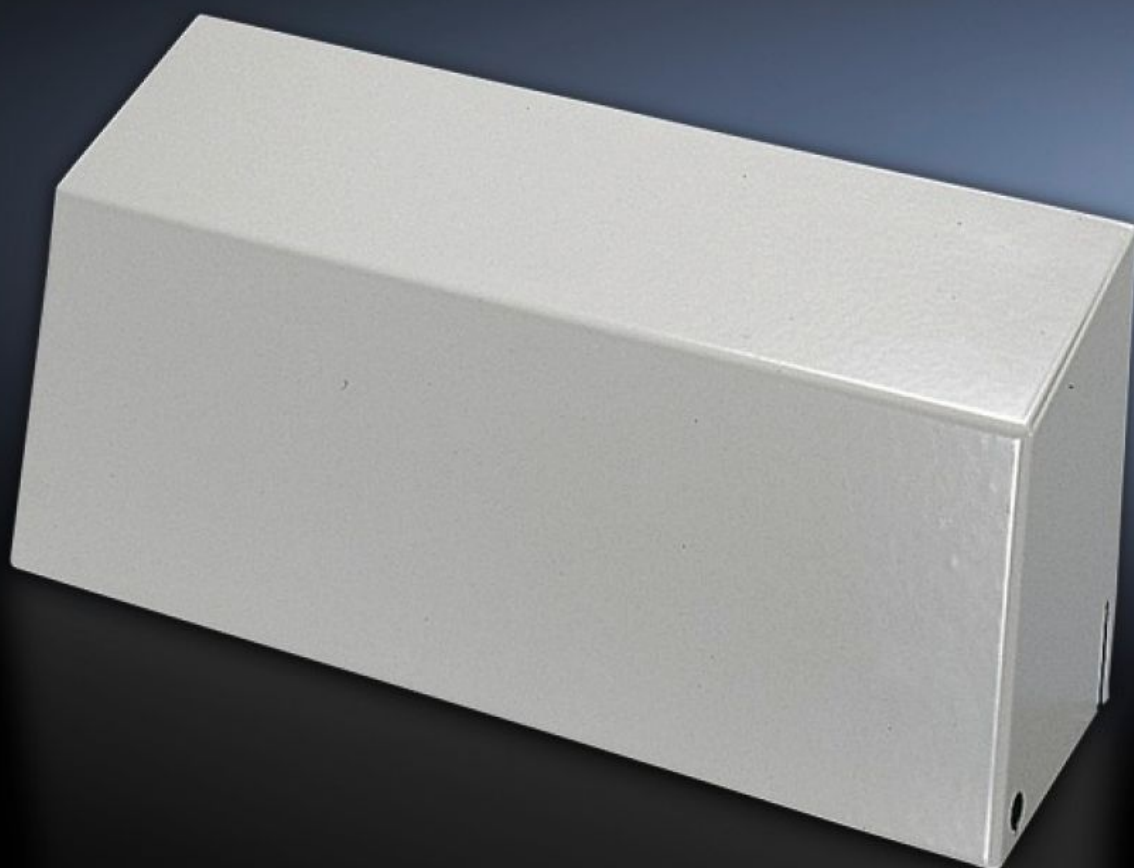
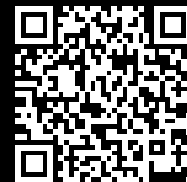


# Rittal – The System.

Faster – better – everywhere.



## SK 3213.310

### Defletor de ar

Estado: 08-02-2026 (Fonte: [rittal.com/pt-pt](http://rittal.com/pt-pt))

ENCLOSURES

POWER DISTRIBUTION

CLIMATE CONTROL

IT INFRASTRUCTURE

SOFTWARE & SERVICES

FRIEDHELM LOH GROUP



# SK 3213.310 - Defletor de ar

Fluxo de ar frio direcionado para evitar a formação de focos de calor. Especialmente adequado em caso de elevado volume de acondicionamento dos componentes elétricos no armário.

## Recursos

Cód. Ref.	SK 3213.310
Descrição do produto	Para aplicação em condicionadores de ar para montagem lateral, para direcionar o ar frio diretamente para baixo. Especialmente adequado em caso de elevado volume de acondicionamento dos componentes elétricos na parte inferior do armário.
Vantagens	Fluxo de ar frio para baixo
Material	Chapa de aço
Cor	RAL 7035
Adequado para	Condicionador de ar TopTherm Blue e para montagem lateral
Adequado para o item com o código de referência	3304.xxx 3305.xxx
Emb.	1 unid.
Peso líquido	1.4
Peso bruto	1.46
Número da tarifa alfandegária	94039910
EAN	4028177380721
ETIM 9	EC011217
ETIM 8	EC011217
ECLASS 8.0	22410601