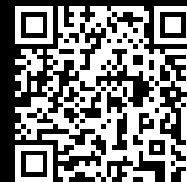


Rittal – The System.

Faster – better – everywhere.



SK 3238.400

Filtro de saída Blue e+

Estado: 07-10-2025 (Fonte: rittal.com/pt-pt)

ENCLOSURES

POWER DISTRIBUTION

CLIMATE CONTROL

IT INFRASTRUCTURE

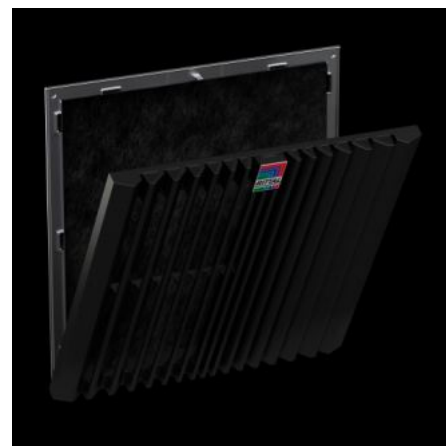
SOFTWARE & SERVICES

FRIEDHELM LOH GROUP



SK 3238.400 - Filtro de saída Blue e+ EMC

Em combinação com o respectivo ventilador com filtro, o filtro de saída tem a função de dissipar o calor gerado dentro dos armários, assegurar a ventilação dos armários e proteger os componentes sensíveis a temperaturas elevadas, o que ocorre pela entrada direta do ar ambiente, que precisa estar abaixo do nível permitido de temperatura interna do armário.



Recursos

Cód. Ref.	SK 3238.400
Modelo	montagem lateral EMC
Vantagens	Facilidade na troca do filtro pelo novo mecanismo de abertura da grade Montagem mais rápida no armário pelos ganchos otimizados Montagem simples sem necessidade de utilizar ferramenta
Cor	RAL 7035
Escopo de fornecimento	Filtros de saída Elemento filtrante EMC
Recorte para montagem	Largura do recorte: 124 mm Altura do recorte: 124 mm
Adequado para o item com o código de referência	SK 3238.8xx
Dimensões	Largura: 148,5 mm Altura: 148,5 mm Profundidade: 34,2 mm

Recursos

Grau de proteção NEMA	Tipo 12 com filtro de fibra sintética Tipo 3, 3R, 4, 4X com filtro de fibra sintética e proteção contra jatos de água
Grau de proteção IP segundo a norma IEC 60 529	IP 54 com filtro de fibra sintética IP 56 com filtro de fibra sintética e proteção contra jatos de água
Emb.	1 unid.
Peso líquido	0.15
Peso bruto	0.217
Número da tarifa alfandegária	39269097
EAN	4028177998407
ETIM 9	EC002513
ETIM 8	EC002513
ECLASS 8.0	27180706

Aprovações

Aprovações	UL + C-UL - FTTA UR + C-UR (recognized)
------------	--