

Rittal – The System.

Faster – better – everywhere.



SK 3240.300

Filtro de saída Blue e+

Estado: 16-01-2026 (Fonte: rittal.com/pt-pt)

ENCLOSURES

POWER DISTRIBUTION

CLIMATE CONTROL

IT INFRASTRUCTURE

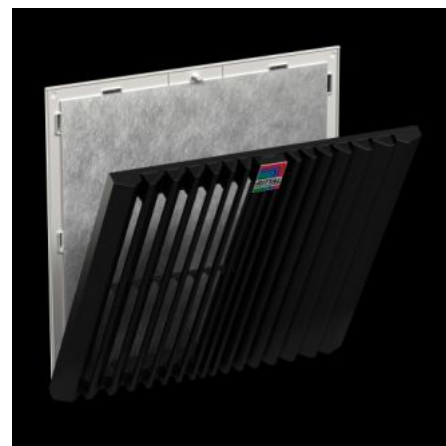
SOFTWARE & SERVICES

FRIEDHELM LOH GROUP



SK 3240.300 - Filtro de saída Blue e+

Em combinação com o respectivo ventilador com filtro, o filtro de saída tem a função de dissipar o calor gerado dentro dos armários, assegurar a ventilação dos armários e proteger os componentes sensíveis a temperaturas elevadas, o que ocorre pela entrada direta do ar ambiente, que precisa estar abaixo do nível permitido de temperatura interna do armário.



Recursos

Cód. Ref.	SK 3240.300
Modelo	montagem lateral
Vantagens	Facilidade na troca do filtro pelo novo mecanismo de abertura da grade Montagem mais rápida no armário pelos ganchos otimizados Montagem simples sem necessidade de utilizar ferramenta
Material	Plástico
Cor	RAL 7035
Escopo de fornecimento	Filtros de saída Filtro com fole
Recorte para montagem	Largura do recorte: 224 mm Altura do recorte: 224 mm
Adequado para o item com o código de referência	SK 3240.7xx/3240.9xx/3241.7xx/3241.9xx

Recursos

Dimensões	Largura: 255 mm Altura: 255 mm Profundidade: 45,2 mm
Grau de proteção NEMA	Tipo 12 com filtro de fibra sintética/filtro plissado Tipo 3, 3R, 4, 4X com filtro de fibra sintética/filtro plissado e proteção contra jatos de água
Grau de proteção IP segundo a norma IEC 60 529	IP 54 com filtro de fibra sintética/filtro plissado IP 55 com filtro plissado e elemento filtrante absorvente IP 56 com filtro de fibra sintética/filtro plissado e proteção contra jatos de água
Emb.	1 unid.
Peso líquido	0.4
Peso bruto	0.67
Número da tarifa alfandegária	39269097
EAN	4028177998360
ETIM 9	EC002513
ETIM 8	EC002513
ECLASS 8.0	27180706

Aprovações

Aprovações	UL + C-UL - FTTA UR + C-UR (recognized)
------------	--