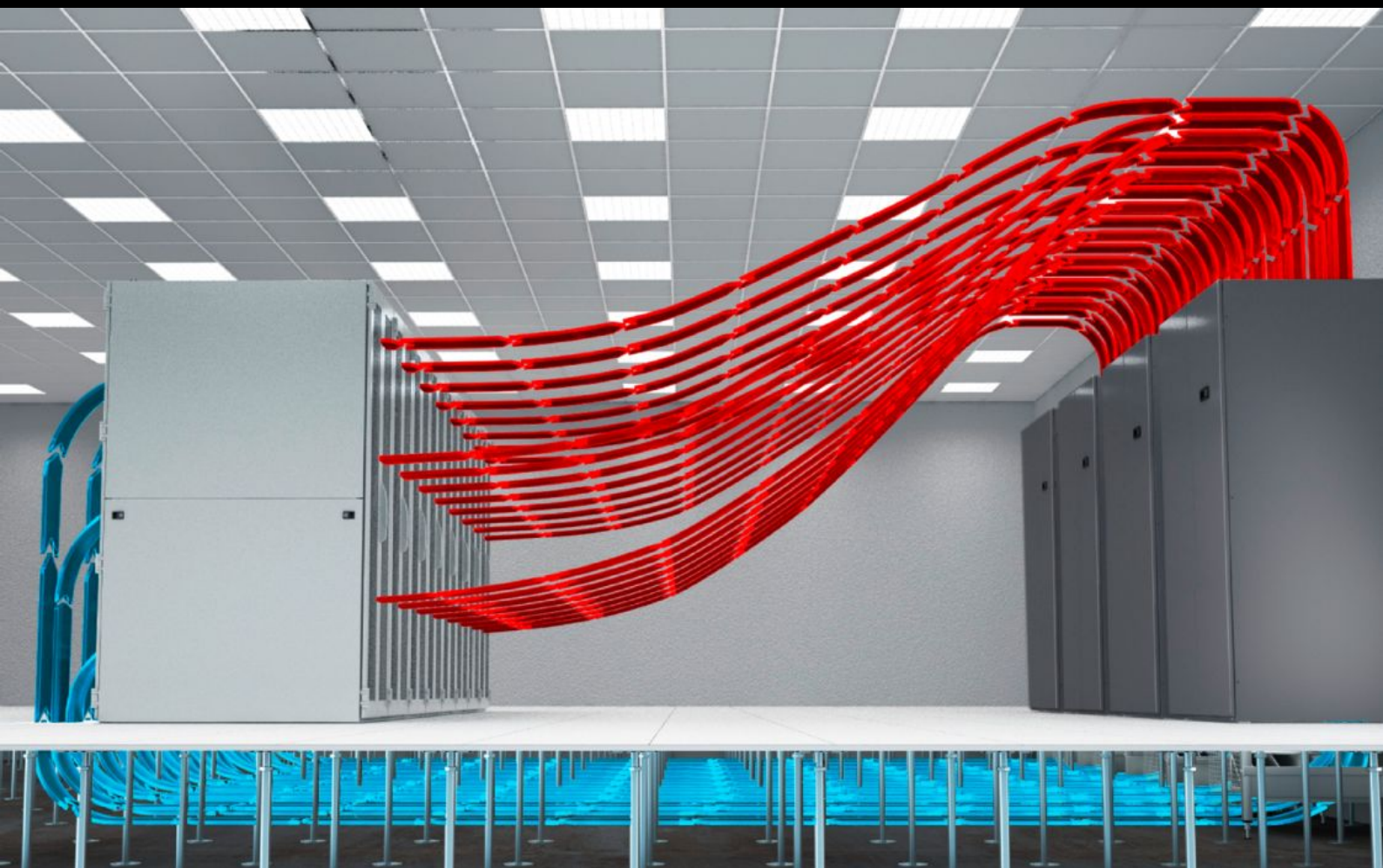
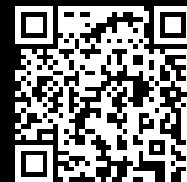


Rittal – The System.

Faster – better – everywhere.



SK 3300.599

Climatização de salas para TI

Estado: 05-04-2026 (Fonte: rittal.com/pt-pt)

ENCLOSURES

POWER DISTRIBUTION

CLIMATE CONTROL

IT INFRASTRUCTURE

SOFTWARE & SERVICES

FRIEDHELM LOH GROUP



SK 3300.599 - Climatização de salas para TI CRAH Units CW / CRAC Units DX

Segurança e eficiência energética na climatização para data centers com grau máximo de precisão e confiabilidade. Sistemas de climatização de salas CyberAir 3PRO CW, CyberAir 3PRO DX e CyberAir Mini CW da linha Stulz.

Recursos

Cód. Ref.	SK 3300.599
-----------	-------------

Vantagens	<p>Potencial máximo de economia pela tecnologia free colling dinâmica indireta ou free colling direto</p> <p>Redução da emissão de ruídos pela estrutura otimizada do aparelho e graças aos ventiladores EC</p> <p>Grande potencial de economia pela tecnologia EC e o maior dimensionamento possível dos trocadores de calor e filtros</p> <p>Potência de climatização máxima ocupando espaço mínimo</p> <p>Circulação do ar altamente eficiente (índice de eficiência do fluxo de ar)</p> <p>Com unidade de ventilação externa integrada (DX)</p> <p>5 sistemas de climatização, 6 tamanhos, diversos modos de circulação do ar, diferentes trocadores de calor (DX)</p> <p>Sistema de climatização à base de água com unidade de ventilação externa integrada (CW)</p> <p>2 sistemas de climatização (CW, CW2), 11 tamanhos, diversos modos de circulação do ar, diferentes trocadores de calor (CW)</p>
-----------	---

Recursos

Modelo	<p>Com eficiência energética e emissão otimizada de ruídos, os aparelhos da série «CyberAir Mini» são ideais para cargas térmicas pequenas e médias. Os equipamentos são modernos e de manutenção simples, além de ocuparem pouco espaço e, com suas dimensões compactas, podem ser facilmente instalados em qualquer sala. Potência de refrigeração total (kW): 9 - 35</p> <p>O «CyberAir 3PRO CW» controla as condições da climatização do data center com grau máximo de precisão, proteção contra falhas e eficiência energética. A liderança tecnológica da STULZ possibilita alavancar os maiores potenciais de economia e, ao mesmo tempo, alcançar confiabilidade total. O sistema de climatização à base de água CyberAir 3PRO CW é versátil e feito sob medida para cada data center com suas particularidades específicas. O armário de climatização está disponível em 11 tamanhos diferentes com diversos modos de circulação do ar. Potência total do sistema de climatização à base de água (kW): 22 – 260</p> <p>O «CyberAir 3PRO DX» é o resultado do desenvolvimento contínuo da série de grande sucesso CyberAir 3. O condicionador de ar para salas passou por mais de três décadas de experiência com projetos realizados ao redor do mundo. Para obter a potência de climatização máxima ocupando espaço mínimo, ao mesmo tempo alcançando os maiores potenciais de economia, os sistemas de climatização com circulação de ar são mais adaptáveis do que qualquer outro sistema de climatização de alta precisão existente no mercado. Gás refrigerante: R410A (GWP: 2.088); R407C (GWP: 1.774); R134a (GWP: 1.430). Potência de refrigeração total (kW): 22 – 150</p>
Nota	Os sistemas de climatização de salas CW e DX são projetados e oferecidos para projetos específicos
Emb.	1 unid.
Número da tarifa alfandegária	84186900
ETIM 9	EC002515
Descrição do produto	Stulz CyberAir Mini: potência de refrigeração total (kW): 9 - 35; Stulz CyberAir 3PRO CW: potência total do sistema de climatização à base de água (kW): 22 – 260; Stulz CyberAir 3PRO DX: potência de refrigeração total (kW): 22 – 150