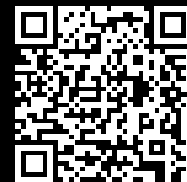


Rittal – The System.

Faster – better – everywhere.



SZ 4000.058

Elemento superior inclinado

Estado: 24-12-2025 (Fonte: rittal.com/pt-pt)

ENCLOSURES

POWER DISTRIBUTION

CLIMATE CONTROL

IT INFRASTRUCTURE

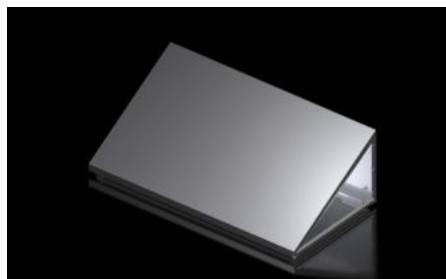
SOFTWARE & SERVICES

FRIEDHELM LOH GROUP



SZ 4000.058 - Elemento superior inclinado para VX

Para fazer o retrofit de armários VX25 individuais ou modulares em chapa de aço com pintura, com a maior abertura possível no ponto de união com o teto ao lado.



Recursos

Cód. Ref.	SZ 4000.058
Dados técnicos	Saliência do teto na frente: 8 mm
Material	Chapa de aço
Superfície	pintura eletrostática a pó
Cor	RAL 7035
Escopo de fornecimento	Inclui material de fixação e vedações
Dimensões	Altura na frente: 35 mm
Grau de proteção IP segundo a norma IEC 60 529	IP 55
Protection category NEMA	NEMA 12
Nota sobre o código de referência	Ao solicitar informações ou ao efetuar o pedido, favor indicar o código completo do modelo. Prazo de entrega sob consulta.

Recursos

Código do modelo	Inclinação do teto: 1 = 30° (padrão EHEDG) ou 2 = 45° Largura do armário: ... mm (máx. 1200 mm) Profundidade do armário: ... mm 1 = para armário individual VX 2 = para armário modular VX final à esquerda (com uma vedação perfilada em T e acessórios para conexão) 3 = para armário modular VX final à direita (com uma vedação perfilada em T e acessórios para conexão) 4 = para armário modular VX central (com uma vedação perfilada em T e acessórios para conexão) Exemplo: 1 - 800 - 600 - 1 (elemento superior com inclinação de 30° - largura 800 mm - profundidade 600 mm - para armário individual VX)
Emb.	1 unid.
Peso líquido	2
Peso bruto	2.1
EAN	4028177937130