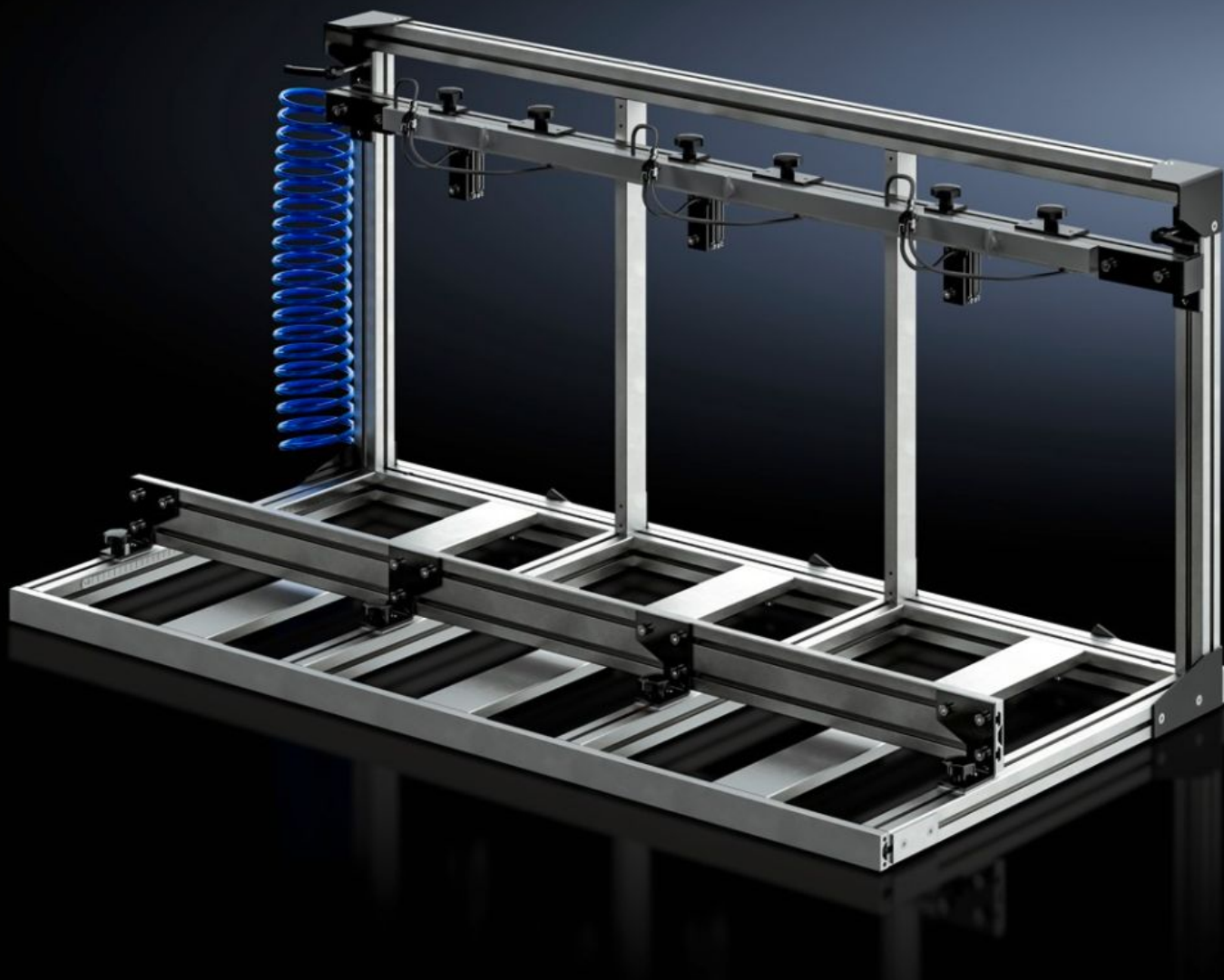


Rittal – The System.

Faster – better – everywhere.



AS 4050.060

Quadro de fixação

Estado: 13-12-2025 (Fonte: rittal.com/pt-pt)

ENCLOSURES

POWER DISTRIBUTION

CLIMATE CONTROL

IT INFRASTRUCTURE

SOFTWARE & SERVICES

FRIEDHELM LOH GROUP



AS 4050.060 - Quadro de fixação

Processamento paralelo de caixas na área de usinagem de peças cúbicas nos centros de usinagem Perforex BC e Perforex Milling Terminal MT para preparação mais rápida e maior produtividade.

Recursos

Cód. Ref.	AS 4050.060
Modelo	Dispositivo pneumático de fixação
Descrição do produto	Possibilita o processamento paralelo de caixas na usinagem de cubos nos centros de usinagem Perforex BC e Perforex Milling Terminal MT.
Possible number of terminal Boxes for parallel processing	3
Nota	O quadro de fixação (código de referência: 4050.080) somente deve ser utilizado no modelo de centro de processamento BC (código de referência: 4050.230) com duas portas.
Adequado para o item com o código de referência	4050.101 4055.910 4055.911
Suitable for	Perforex BC 1001 HS Perforex MT 1101 Perforex MT 1101 S
Medidas para fixação das caixas máx.	Largura: 200 mm Altura: 300 mm Profundidade: 300 mm
Medidas para fixação das caixas mín.	Largura: 85 mm Altura: 70 mm Profundidade: 70 mm
Emb.	1 unid.
Peso líquido	25
Peso bruto	25
Número da tarifa alfandegária	84669360

Recursos

EAN	4028177804302
ETIM 9	EC003010
ETIM 8	EC003010
ECLASS 8.0	36609190