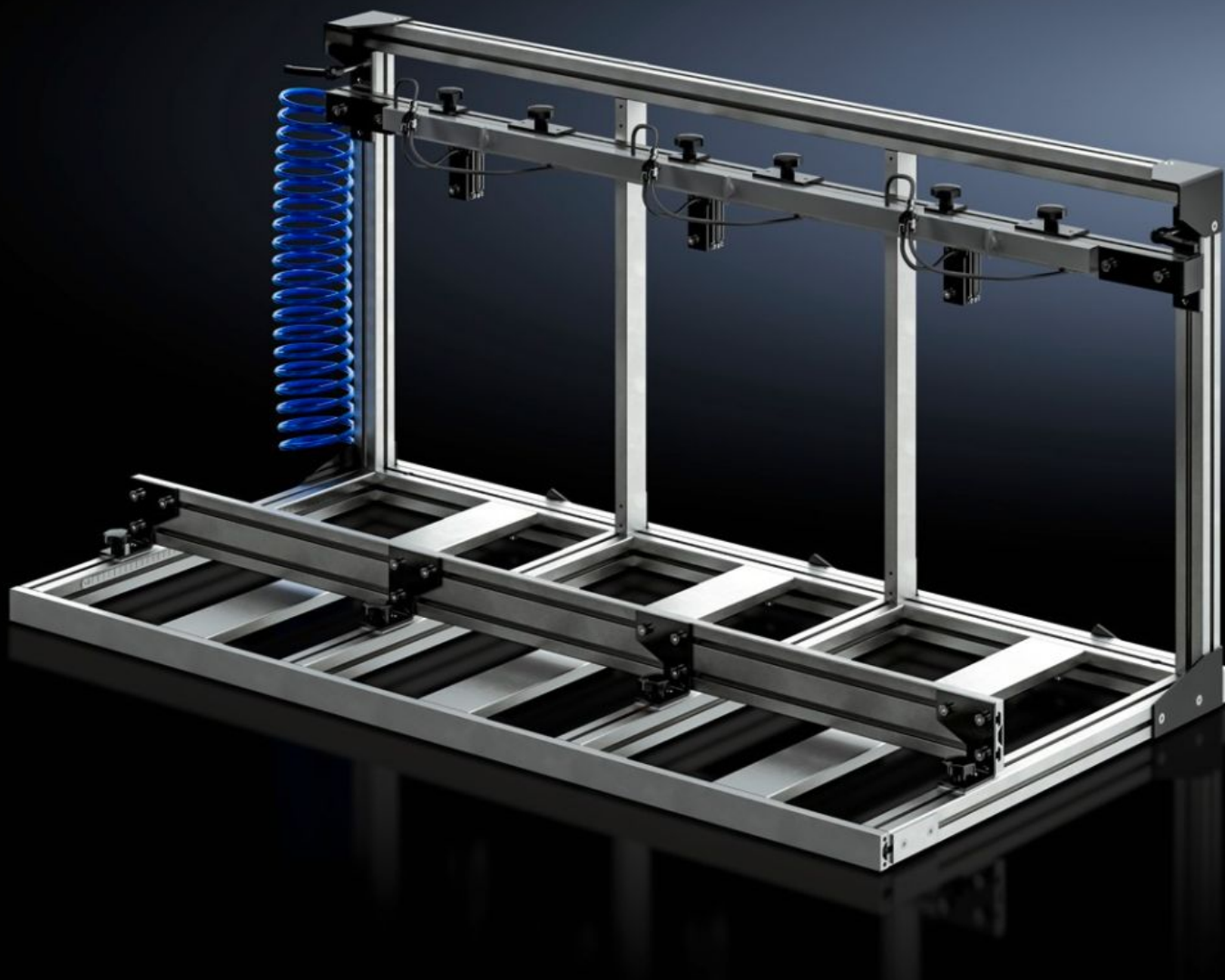


Rittal – The System.

Faster – better – everywhere.



AS 4050.080 Quadro de fixação

Estado: 08-12-2025 (Fonte: rittal.com/pt-pt)

ENCLOSURES

POWER DISTRIBUTION

CLIMATE CONTROL

IT INFRASTRUCTURE

SOFTWARE & SERVICES

FRIEDHELM LOH GROUP



AS 4050.080 - Quadro de fixação

Processamento paralelo de caixas na área de usinagem de peças cúbicas nos centros de usinagem Perforex BC e Perforex Milling Terminal MT para preparação mais rápida e maior produtividade.

Recursos

Cód. Ref.	AS 4050.080
Modelo	Dispositivo pneumático de fixação
Descrição do produto	Possibilita o processamento paralelo de caixas na usinagem de cubos nos centros de usinagem Perforex BC e Perforex Milling Terminal MT.
Possible number of terminal Boxes for parallel processing	3
Nota	O quadro de fixação (código de referência: 4050.080) somente deve ser utilizado no modelo de centro de processamento BC (código de referência: 4050.230) com duas portas.
Adequado para o item com o código de referência	4050.108 4050.230 4055.925 4055.926
Suitable for	Perforex BC 1008 HS Perforex BC 2014 HS Perforex MT 2201 Perforex MT 2201 S
Medidas para fixação das caixas máx.	Largura: 510 mm Altura: 510 mm Profundidade: 600 mm
Medidas para fixação das caixas mín.	Largura: 80 mm Altura: 100 mm Profundidade: 80 mm
Emb.	1 unid.
Peso líquido	25

Recursos

Peso bruto	25
Número da tarifa alfandegária	84669360
EAN	4028177804494
ETIM 9	EC003010
ETIM 8	EC003010
ECLASS 8.0	36609190