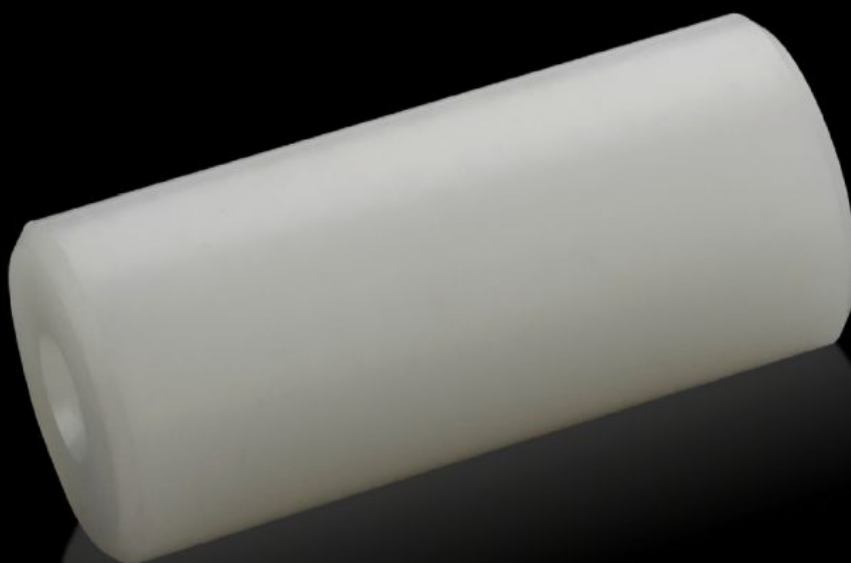


**Rittal – The System.**

Faster – better – everywhere.



# AS 4050.843

## Pino de apoio

Estado: 17-01-2026 (Fonte: [rittal.com/pt-pt](http://rittal.com/pt-pt))

ENCLOSURES

POWER DISTRIBUTION

CLIMATE CONTROL

IT INFRASTRUCTURE

SOFTWARE & SERVICES

FRIEDHELM LOH GROUP



# AS 4050.843 - Pino de apoio

Parafusos de reserva para reposição para os centros de usinagem Perforex BC e Perforex Milling Terminal MT S.

## Recursos

Cód. Ref.	AS 4050.843
Modelo	Rosca interna
Descrição do produto	Parafusos de reserva para reposição para os centros de usinagem Perforex BC e Perforex Milling Terminal MT.
Adequado para o item com o código de referência	4050.107 4050.108
Dimensões	Comprimento: 57 mm
Emb.	10 unid.
Peso líquido	0.4
Número da tarifa alfandegária	73181535
EAN	4028177704381
ETIM 9	EC002334
ETIM 8	EC002334
ECLASS 8.0	36609190