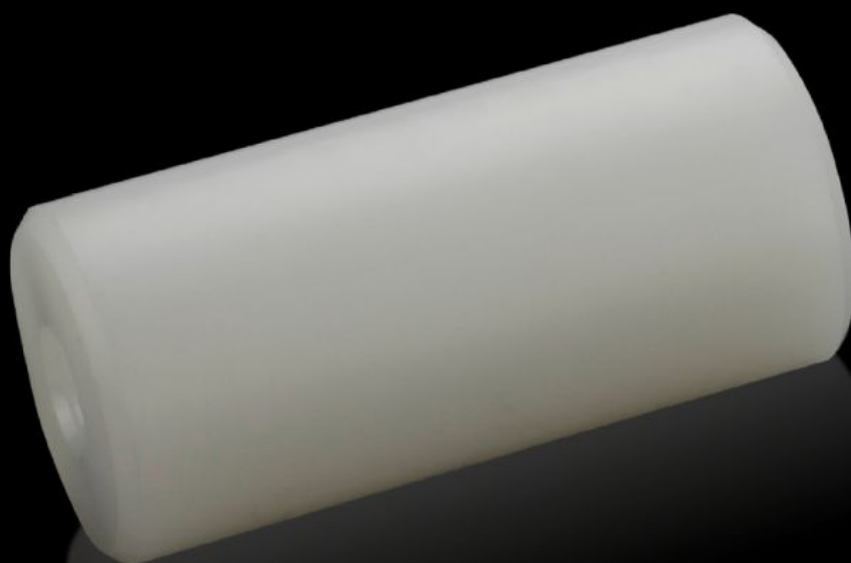
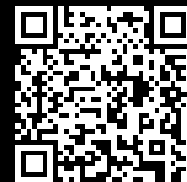


# Rittal – The System.

Faster – better – everywhere.



## AS 4050.847 Pino de apoio

Estado: 02-05-2026 (Fonte: rittal.com/pt-pt)

ENCLOSURES

POWER DISTRIBUTION

CLIMATE CONTROL

IT INFRASTRUCTURE

SOFTWARE & SERVICES

FRIEDHELM LOH GROUP



# AS 4050.847 - Pino de apoio

Parafusos de reserva para reposição para os centros de usinagem Perforex BC e Perforex Milling Terminal MT S.

## Recursos

Cód. Ref.	AS 4050.847
Modelo	Rosca interna
Descrição do produto	Parafusos de reserva para reposição para os centros de usinagem Perforex BC e Perforex Milling Terminal MT.
Adequado para o item com o código de referência	4050.101
Dimensões	Comprimento: 54 mm
Emb.	10 unid.
Peso líquido	0,28 kg
Peso bruto	0,438 kg
Número da tarifa alfandegária	73181535
ETIM 9	EC002334
ETIM 8	EC002334
ECLASS 8.0	36609190
Descrição do produto	Support peg, 54 mm, with internal thread, for BC 1001 HS, packs of 10