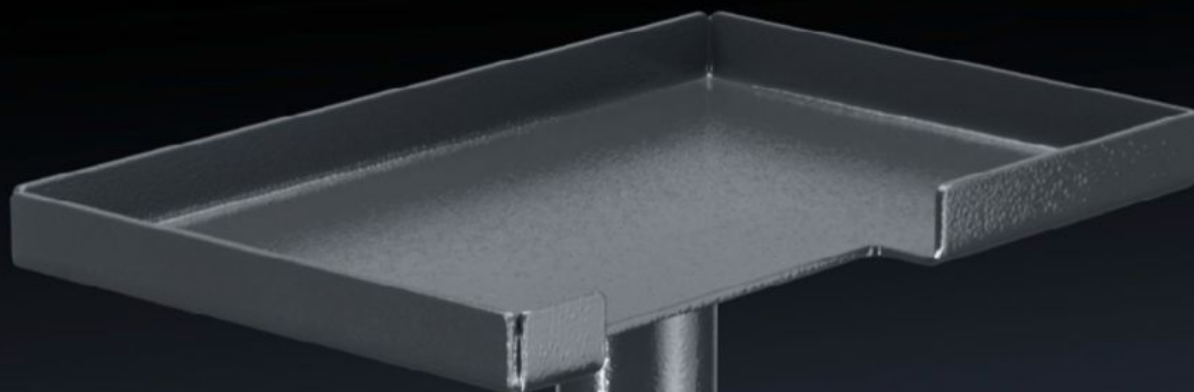


**Rittal – The System.**

Faster – better – everywhere.



**AS 4051.112**

**Console da máquina de decapagem**

Estado: 02-02-2026 (Fonte: [rittal.com/pt-pt](http://rittal.com/pt-pt))

ENCLOSURES

POWER DISTRIBUTION

CLIMATE CONTROL

IT INFRASTRUCTURE

SOFTWARE & SERVICES

FRIEDHELM LOH GROUP



# AS 4051.112 - Console da máquina de decapagem para WS 540

Para instalação da máquina de decapagem S22 na Wire Station WS 540. O console pode ser instalado opcionalmente no lado direito ou esquerdo.



## Recursos

Cód. Ref.	AS 4051.112
Descrição do produto	Para instalação da máquina de decapagem S22 na Wire Station WS 540. O console pode ser instalado opcionalmente no lado direito ou esquerdo.
Dados técnicos	Superfície do console (L x P): 278 x 178 mm Altura regulável até 480 mm
Material	Chapa de aço
Cor	RAL 7016
Indicação de montagem	O console da máquina de decapagem também é adequado aos suportes de componentes 4051.102 e 4051.103
Adequado para o item com o código de referência	4051.100
Emb.	1 unid.
Peso líquido	3.1
Peso bruto	4
Número da tarifa alfandegária	73269098
EAN	4028177957350
ETIM 9	EC002778

# Recursos

ETIM 8	EC002778
ECLASS 8.0	36629090