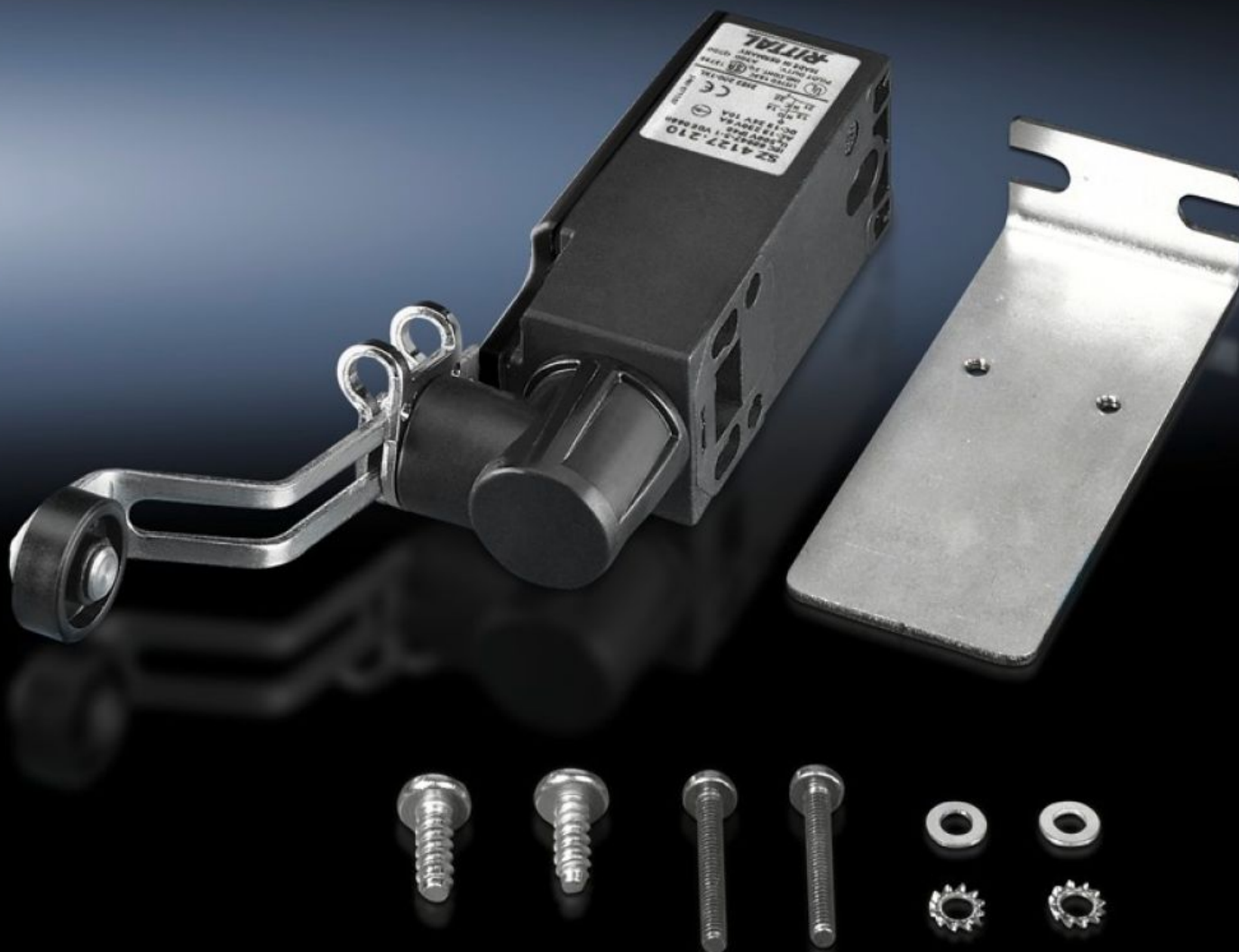


Rittal – The System.

Faster – better – everywhere.



SZ 4127.210

Chaves de posicionamento de portas

Estado: 12-06-2026 (Fonte: rittal.com/pt-pt)

ENCLOSURES

POWER DISTRIBUTION

CLIMATE CONTROL

IT INFRASTRUCTURE

SOFTWARE & SERVICES

FRIEDHELM LOH GROUP



SZ 4127.210 - Chaves de posicionamento de portas

com acessórios de montagem, com ou sem cabo de ligação.

Recursos

Cód. Ref.	SZ 4127.210
Modelo	Com alavanca para quadro com dobradiça, sem cabo de ligação
Funcionamento	O acionamento da alavanca é feito pelo quadro de reforço da porta em chapa de aço ou, no caso de portas transparentes, através de um adaptador incluso no escopo de fornecimento.
Nota	Para instalação no VX IT apenas em combinação com a cantoneira VX para montagem da chave de posicionamento de portas
Resistência à tensão de surto nominal: fase com fase	6000 V AC
Tensão nominal de isolamento	400 V AC
Instalações possíveis	Para armários TS com quadro grande embutido com dobradiça para o sistema de iluminação padrão e Confort
Ligação elétrica	240 V AC/6 A 125 V AC/8 A 24 V AC/6 A 24 V DC/6 A
Tensão nominal de serviço	400 V
Grau de proteção IP segundo a norma IEC 60 529	IP 40
Emb.	1 unid.
Peso líquido	0,231 kg
Peso bruto	0,235 kg
Número da tarifa alfandegária	85365019
ETIM 9	EC002626
ETIM 8	EC002626
ECLASS 8.0	27189266

Recursos

Descrição do produto

SZ INTERRUPTOR DE PORTA COM ALAVANCA

Aprovações

Aprovações

CQC
CQC-CCC
CSA
UL + C-UL (listed)

Explicações

Declaration of conformity
Declaración de conformidad UK